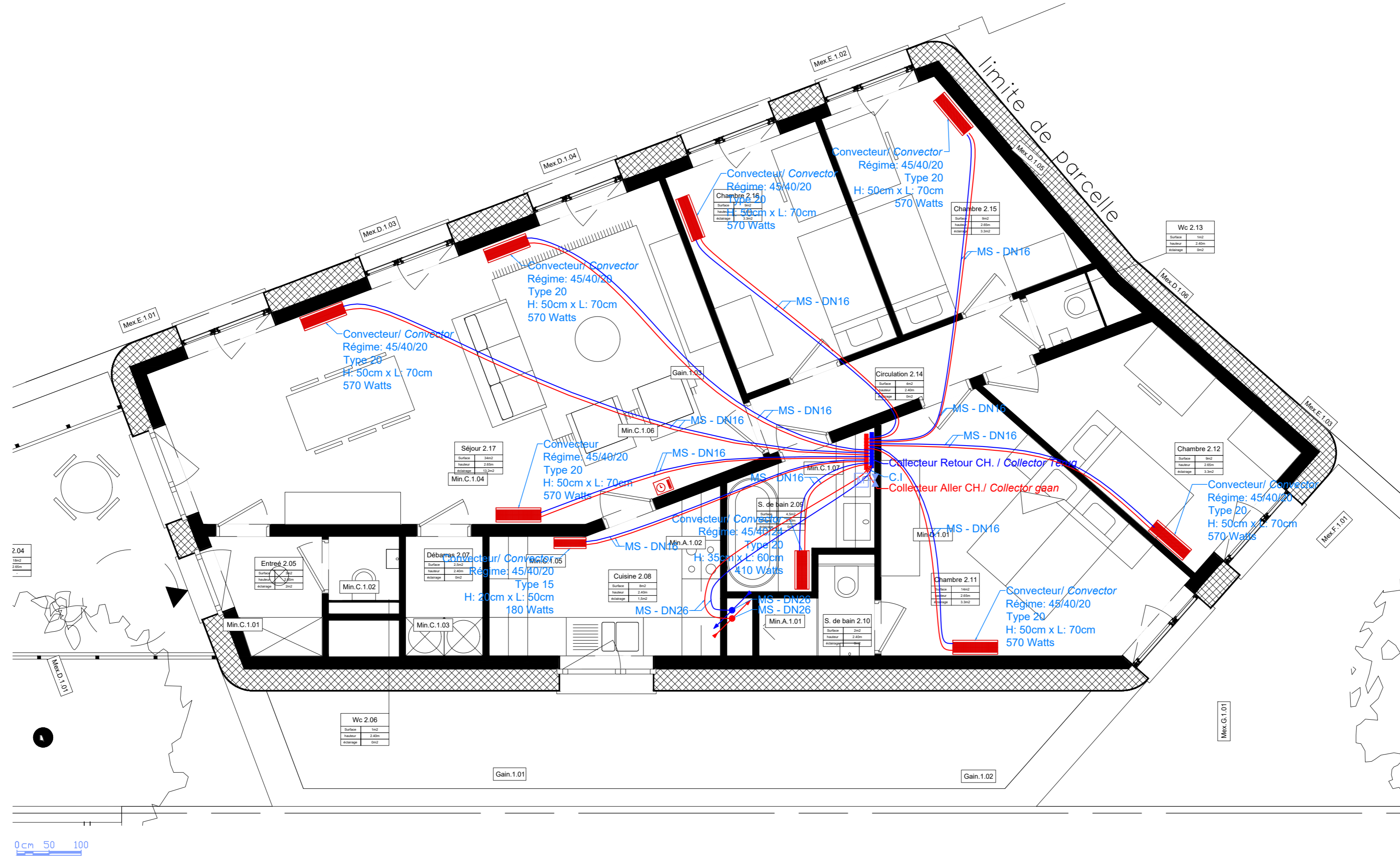


# CHAUFFAGE R+2 VERWARMING G+2



## LEGENDE

- Chauffage: Aller  
Verwarming: Aanvoer
- Chauffage: Retour  
Verwarming: Terugvoer
- MS: Tuyauterie en matière synthétique (multiskin)  
Verwarming: Terugvoer
- MS: Kunststof leidingen (multiskin)
- A: Tuyauterie en acier  
S: Stalen leidingen (multiskin)
- CI: Compteur intégrateur à télérelevage  
Integratieteller
- Thermostat programmable  
Programmeerbare kamerthermostaat
- Vanne 2 voies motorisée  
Gemotoriseerde tweerichtingsklep

<b>PROJET/ONTWERP</b> Rénovation urbaine 5 "Heyvart-Poincaré" Quai de l'Industrie, 5a-5b B - 1080 Molenbeek Saint Jean		<b>MAITRE DE L'OUVRAGE /BOUWHEER</b> Administration communale de Molenbeek St Jean Rue du Comte de Flandre, 20 B - 1060 Molenbeek Saint Jean		N° DOSSIER DOSSIER Nr <b>TS45709</b>	N° PLAN PLAN Nr <b>1/1</b>
<b>TECHNIQUES SPECIALES SPECIALE TECHNIIEKEN</b> <b>Enesta sprl /bvba</b> 15 rue Bernier /Bernierstraat, 15 1060 Saint-Gilles /Sint-Gillis Fax : 02/543.44.44. Tel : 02/543.44.08 info@enesta.be		<b>ARCHITECTURE /ARCHITECTUUR</b> VERS.A Avenue Henri Jaspar, 113 B - 1060 Saint-Gilles		ECHELLE SCHAAAL Vue en plan: Overzicht: <b>1/50</b> Détails: Details: <b>1/50</b>	
N° INDEX INDEX Nr <b>V2.0</b>	Modification Wijziging Plan d'exécution Uitvoering plan	DATE DATUM <b>24-06-2024</b>	<b>CHAUFFAGE R+2 VERWARMING G+2</b>		