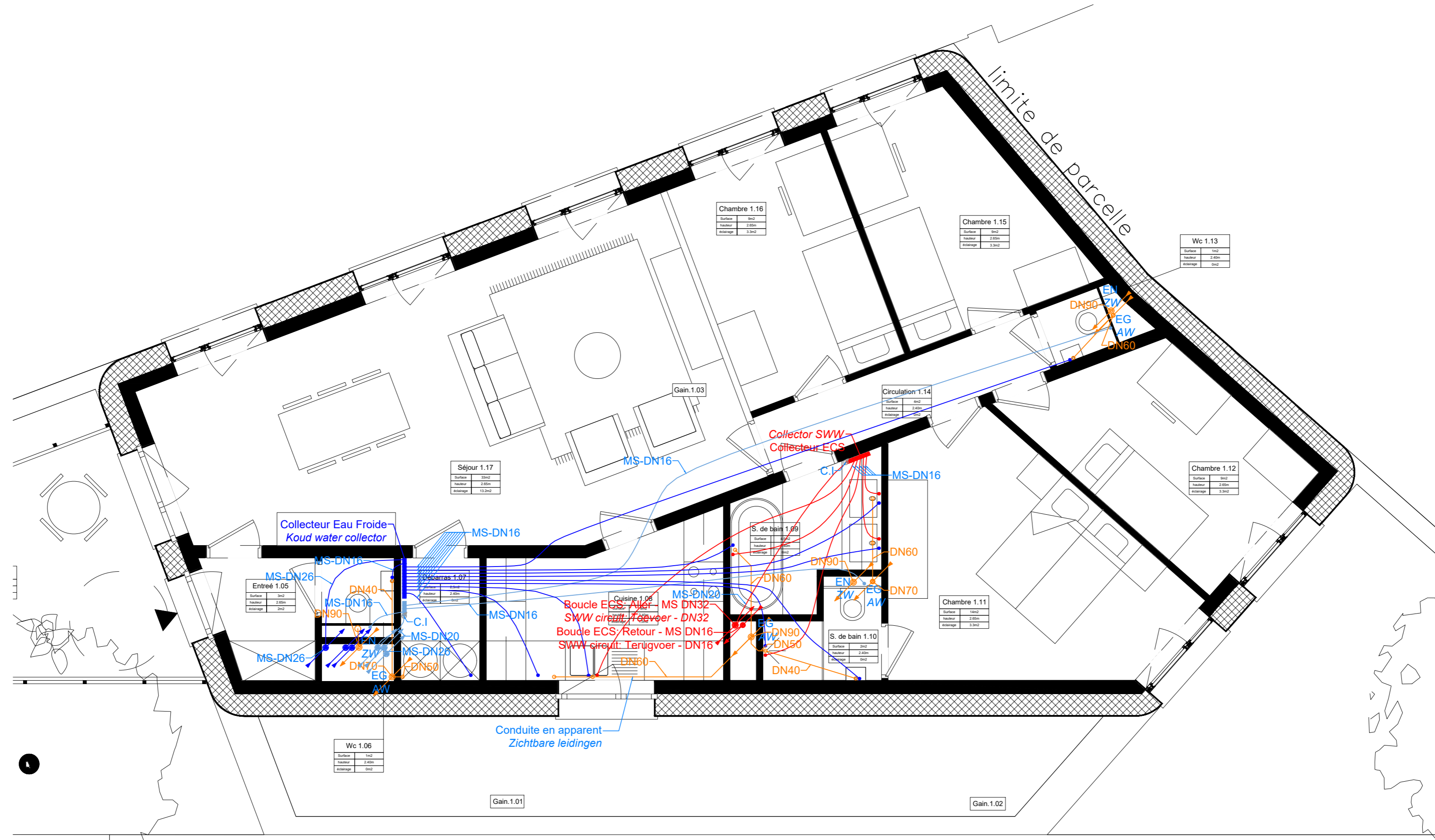



# SANITAIRE ETAGE TYPE SANITAIR TYPE VERDIEPING



0cm 50 100

## LEGENDE

- EN: Eaux Noires - eaux usées issues des toilettes
- ZW: Zwart water - afvalwater afkomstig van toiletten
- EG: Eaux Grises - eaux usées domestiques
- GW: Grijs water - huishoudelijk afvalwater
- CI: Compteur intégrateur à télérelevage
- Integratieteller
- Eau de distribution
- Leidingwater
- Eau chaude sanitaire
- Sanitair warm water
- Eau de pluie
- Regenwater
- MS: Tuyauterie en matière synthétique (multiskin)
- MS: Kunststof leidingen (multiskin)

<b>PROJET/ONTWERP</b> Rénovation urbaine 5 "Heyvart-Poincaré" Quai de l'Industrie, 5a-5b B - 1080 Molenbeek Saint Jean		<b>MAITRE DE L'OUVRAGE /BOUWHEER</b> Administration communale de Molenbeek St Jean Rue du Comte de Flandre, 20 B - 1080 Molenbeek Saint Jean		N° DOSSIER DOSSIER Nr <b>TS45709</b>	N° PLAN PLAN Nr <b>1/1</b>
<b>TECHNIQUES SPECIALES</b> SPECIALE TECHNIIEKEN  <b>Enesta sprl /bvba</b> 15 rue Bernier /Bernierstraat, 15 1060 Saint-Gilles /Sint-Gillis Fax : 02/543.44.44; Tel : 02/543.44.08 info@enesta.be		<b>ARCHITECTURE /ARCHITECTUUR</b> VERS.A Avenue Henri Jaspar, 113 B - 1060 Saint-Gilles		ECHELLE SCHAAL Vue en plan: Overzicht: <b>1/50</b> Détails: Details: <b>1/50</b>	
N° INDEX INDEX Nr <b>V2.0</b>	Modification Wijziging Plan d'exécution Uitvoering plan	DATE DATUM <b>24-06-2024</b>	<b>SANITAIRE ETAGE TYPE</b> <b>SANITAIR TYPE VERDIEPING</b>		