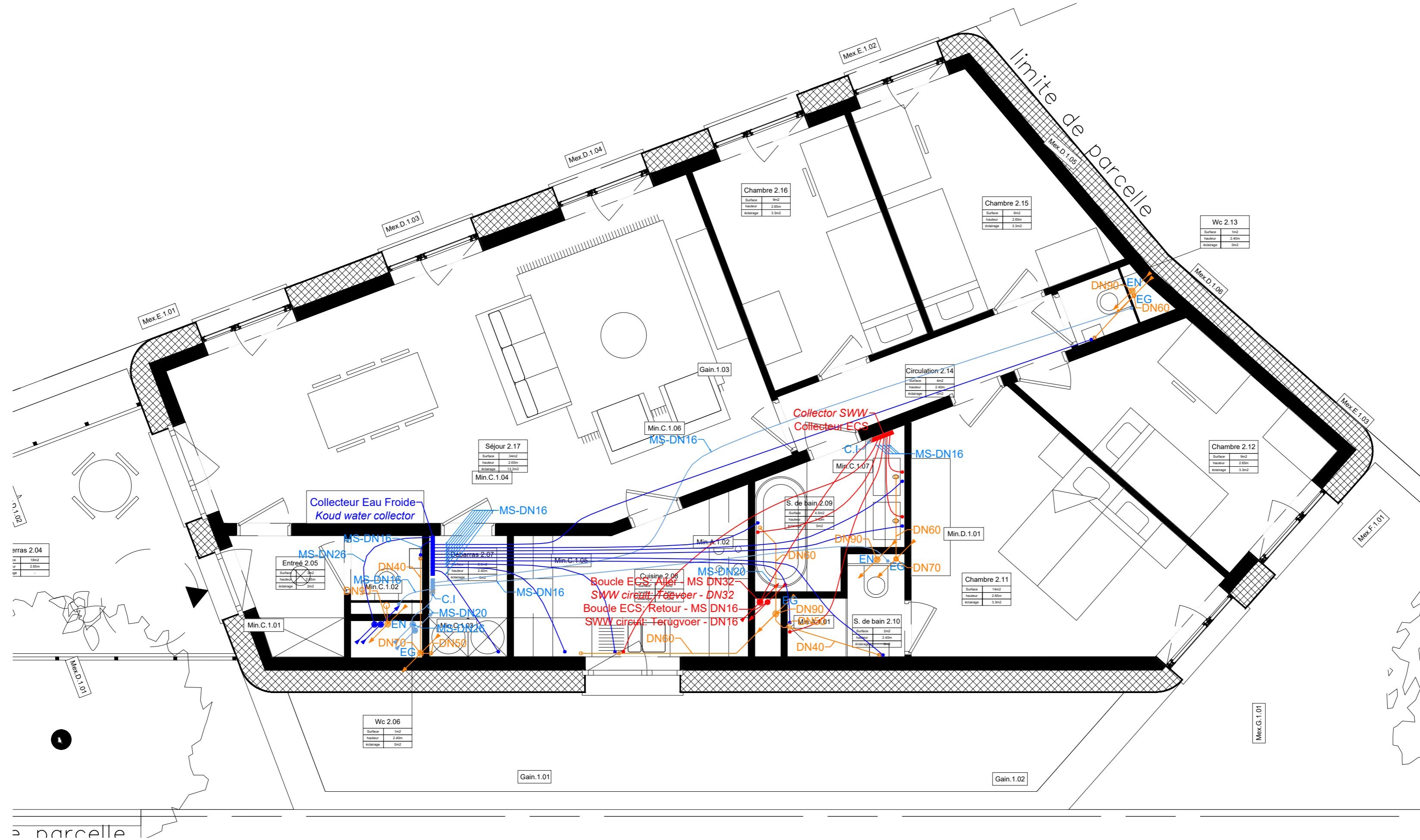


**SANITAIRE R+2**  
**SANITAIR G+2**



0cm 50 100


**LEGENDE**

- EN: Eaux Noires - eaux usées issues des toilettes
- ZW: Zwart water - afvalwater afkomstig van toiletten
- EG: Eaux Grises - eaux usées domestiques
- GW: Grijs water - huishoudelijk afvalwater
- CI: Compteur intégrateur à télérelevage
- Integratieteller
- Eau de distribution / Leidingwater
- Eau chaude sanitaire / Sanitair warm water
- Eau de pluie / Regenwater
- MS: Tuyauterie en matière synthétique (multiskin)
- MS: Kunststof leidingen (multiskin)

**PROJET/ONTWERP**  
Rénovation urbaine 5 "Heyvart-Poincaré"  
Quai de l'Industrie, 5a-5b  
B - 1080 Molenbeek Saint Jean

**MAITRE DE L'OUVRAGE /BOUWHEER**  
Administration communale de Molenbeek St Jean  
Rue du Comte de Flandre, 20  
B - 1080 Molenbeek Saint Jean

N° DOSSIER DOSSIER Nr	N° PLAN PLAN Nr
TS45709	1/1

**TECHNIQUES SPECIALES  
SPECIALE TECHNIIEKEN**  
 **Enesta sprl /bvba**  
15 rue Bernier /Bernierstraat, 15  
1060 Saint-Gilles /Sint-Gillis  
Fax : 02/543.44.44;  
Tel : 02/543.44.08  
info@enesta.be

**ARCHITECTURE /ARCHITECTUUR**  
VERS.A  
Avenue Henri Jaspar, 113  
B - 1060 Saint-Gilles

ECHELLE SCHAAAL	
Vue en plan: Overzicht:	1/50
Détails:	1/50

N° INDEX INDEX Nr	Modification Wijziging	DATE DATUM
V2.0	Plan d'exécution Uitvoering plan	24-06-2024

**SANITAIRE R+2**  
**SANITAIR G+2**