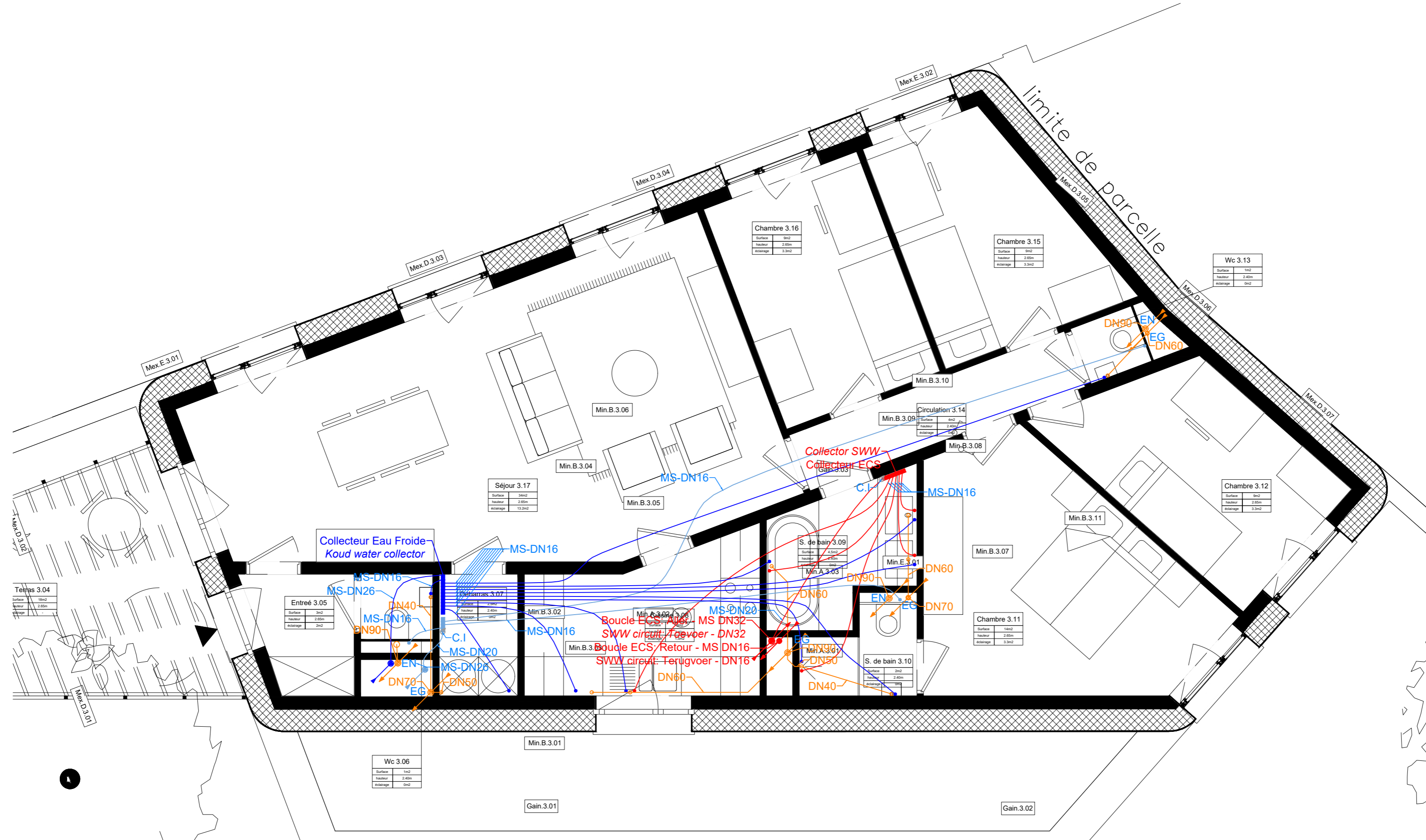


SANITAIRE R+3
SANITAIR G+3



0cm 50 100

LEGENDE

- EN: Eaux Noires - eaux usées issues des toilettes
- ZW: Zwart water - afvalwater afkomstig van toiletten
- EG: Eaux Grises - eaux usées domestiques
- GW: Grijs water - huishoudelijk afvalwater
- CI: Compteur intégrateur à télérelevage
- Integratieteller
- Eau de distribution
- Leidingwater
- Eau chaude sanitaire
- Sanitair warm water
- Eau de pluie
- Regenwater
- MS: Tuyauteurie en matière synthétique (multiskin)
- MS: Kunststof leidingen (multiskin)

PROJET/ONTWERP
Rénovation urbaine 5 "Heyvart-Poincaré"
Quai de l'Industrie, 5a-5b
B - 1080 Molenbeek Saint Jean

MAITRE DE L'OUVRAGE /BOUWHEER
Administration communale de Molenbeek St Jean
Rue du Comte de Flandre, 20
B - 1080 Molenbeek Saint Jean

N° DOSSIER DOSSIER Nr	N° PLAN PLAN Nr
TS45709	1/1

TECHNIQUES SPECIALES
SPECIALE TECHNIEKEN

Enesta sprl /bvba
15 rue Bernier /Bernierstraat, 15
1060 Saint-Gilles /Sint-Gillis
Fax : 02/543.44.44.
Tel : 02/543.44.08
info@enesta.be

ARCHITECTURE /ARCHITECTUUR
VERS.A
Avenue Henri Jaspar, 113
B - 1060 Saint-Gilles

EHELLE SCHAAL	
Vue en plan: Overzicht:	1/50
Détails:	1/50

N° INDEX INDEX Nr	Modification Wijziging	DATE DATUM	SANITAIRE R+3 SANITAIR G+3
V2.0	Plan d'exécution Uitvoering plan	24-06-2024	