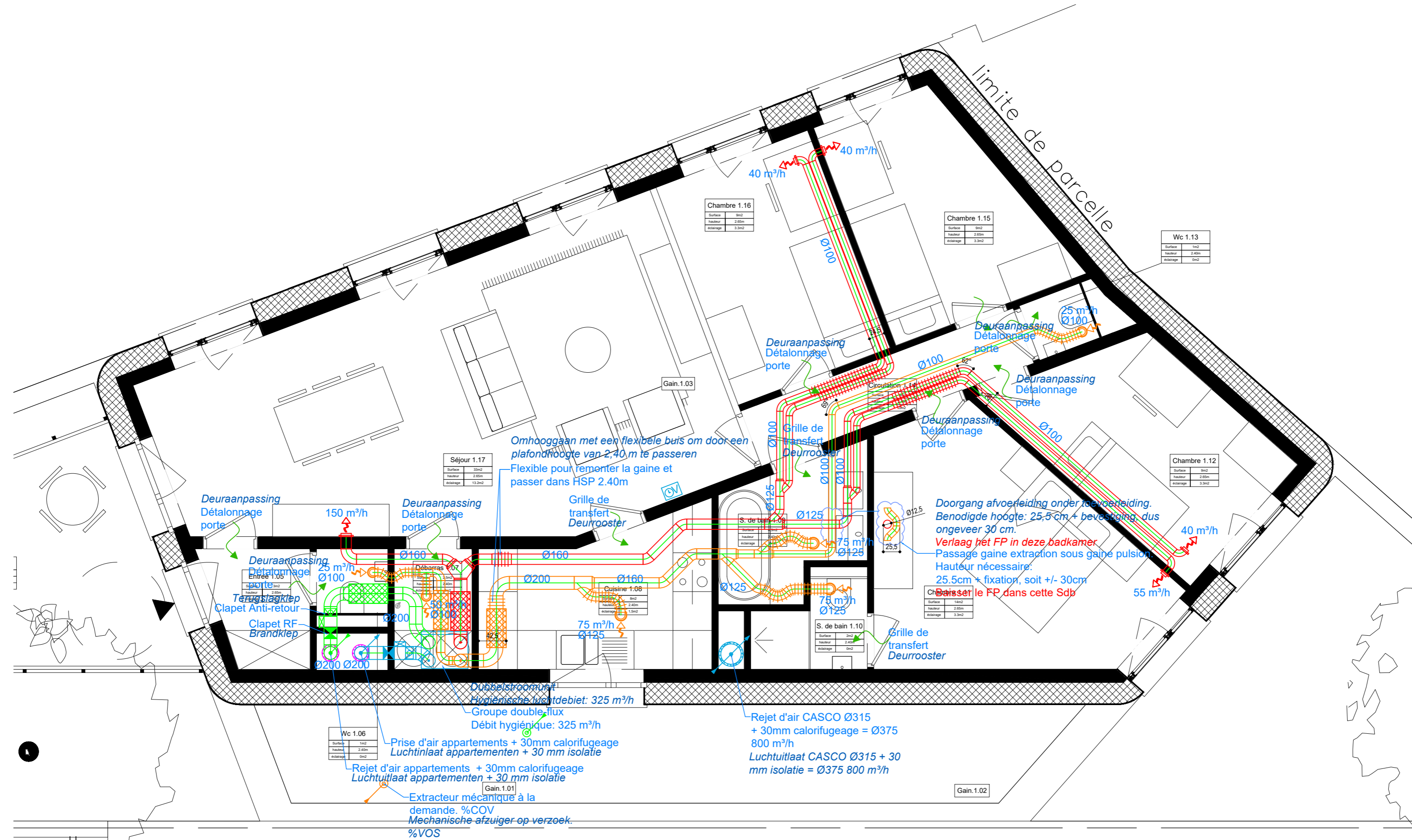
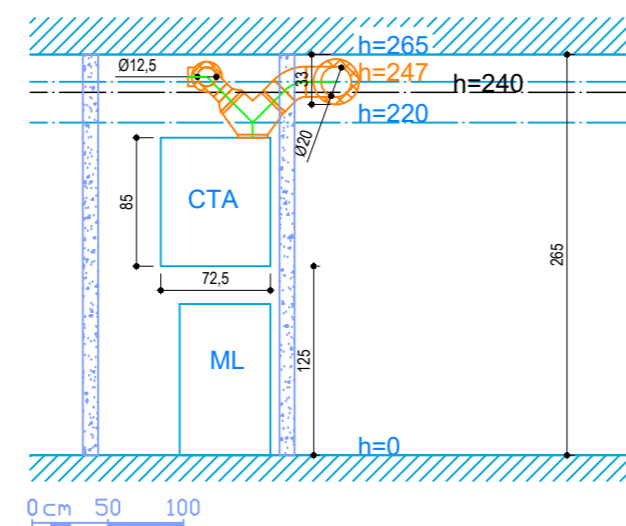


**VENTILATION ETAGE TYPE**  
**VENTILATIE TYPE VERDIEPING**



**Coupe de principe: buanderie**  
**Principe doorsnede: wasruimte**



**LEGENDE**

- Pulsion
- Extraction
- Air neuf extérieur
- Rejet d'air extérieur
- Vaste ronde geluidsdempers
- Flexibele akoestische
- Akoestische flexibele
- Clapet RF motorisé
- Gemotoriseerde ronde brandkleppen
- Clapet anti-retour
- Terugslagkleppen
- Ouverture de transfert
- Opening voor luchtverplaatsing
- Boitier de commande pour la ventilation
- Ventilatieregkast

<b>PROJET/ONTWERP</b> Rénovation urbaine S "Heyvart-Poincaré" Quai de l'Industrie, 5a-5b B - 1080 Molenbeek Saint Jean		<b>MAITRE DE L'OUVRAGE /BOUWHEER</b> Administration communale de Molenbeek St Jean Rue du Comte de Flandre, 20 B - 1060 Molenbeek Saint Jean		N° DOSSIER DOSSIER Nr <b>TS45709</b>	N° PLAN PLAN Nr <b>1/1</b>
<b>TECHNIQUES SPECIALES</b> SPECIALE TECHNIIEKEN <b>Enesta sprl /bvba</b> 15 rue Bernier /Bernierstraat, 15 1060 Saint-Gilles /Sint-Gillis Fax : 02/543.44.44. Tel : 02/543.44.08 info@enesta.be		<b>ARCHITECTURE /ARCHITECTUUR</b> VERS.A Avenue Henri Jaspar, 113 B - 1060 Saint-Gilles		ECHELLE SCHAAL Vue en plan: Overzicht: <b>1/50</b> Détails: <b>1/50</b>	
N° INDEX INDEX Nr <b>V2.0</b>	Modification Wijziging Plan d'exécution Uitvoering plan	DATE DATUM <b>24-06-2024</b>	<b>VENTILATION ETAGE TYPE</b> <b>VENTILATIE TYPE VERDIEPING</b>		