



# **Molenbeek - une vision pour une ville plurielle**

## ***Molenbeek - een visie voor een meervoudige stad***

**STUDIO021PAOLAVIGANÒ | WALLOTHURBAN ADVISORS**

*maitre d'ouvrage / opdrachtgever*

**COMMUNE DE MOLENBEEK-SAINT-JEAN**

**#3**

**Accueil par la bourgmestre C. Moureaux**

*Verwelkoming door de burgemeester C. Moureaux*

**Pourquoi ces ateliers?**

*Waarom deze workshops?*

**Le quartier Gare de l'Ouest**

*De wijk Weststation*

**Cinq images**

*Vijf beelden*

**Quatre espaces stratégiques**

*Vier strategische ruimte*

**Cinq tables rondes**

*Vijf ronde tafels*

**Pourquoi ces ateliers ?**  
**Waarom deze workshops?**

# Objectifs de la participation / doelstellingen van de participatie



1. **Intégrer l'expertise citoyenne locale**  
Integratie van de deskundigheid van lokale burgers



2. **Garantir l'adhérence avec les administrations régionales et communales**  
De naleving van regionale en lokale overheden verzekeren



3. **Augmenter l'adhérence entre la population et la vision**  
Verbetering van de samenhang tussen de bevolking en de visie



4. **Recueillir des informations supplémentaires**  
Verzamelen van aanvullende informatie



5. **Identifier les agents de changement avec lesquels la Commune pourrait collaborer**  
Identificeren van actoren van verandering met wie de gemeente zou kunnen samenwerken

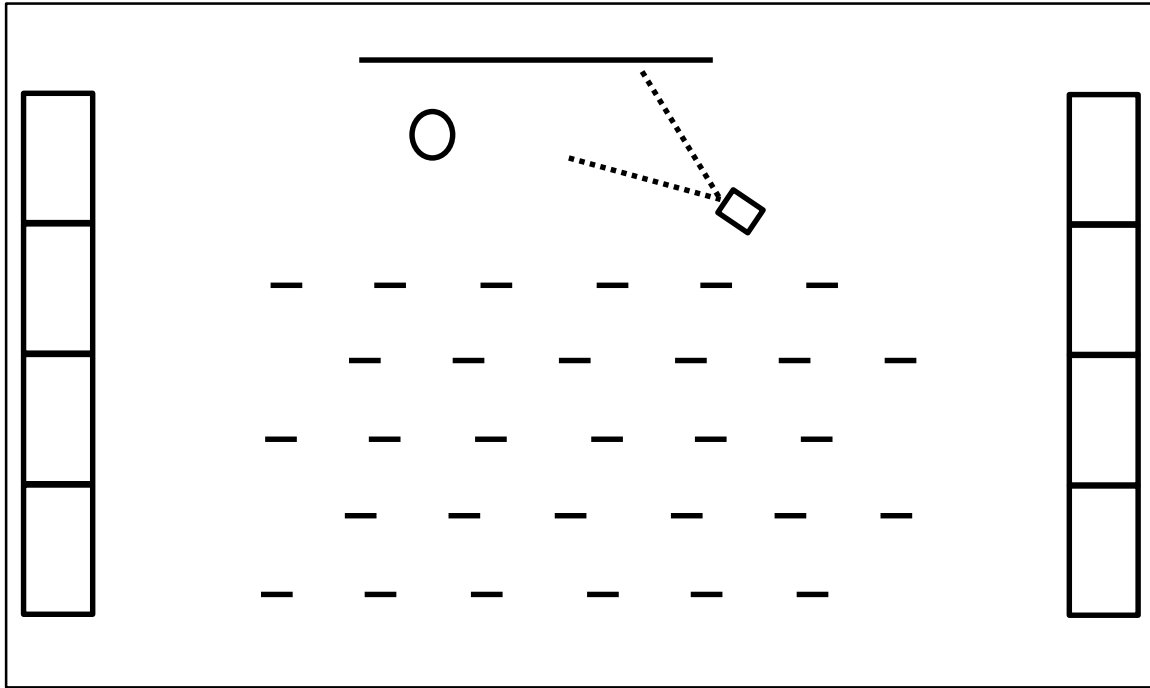


6. **Jeter les bases d'un réseau de soutien à réalisation de la vision**  
De basis leggen voor een ondersteunend netwerk om de visie te verwezenlijken

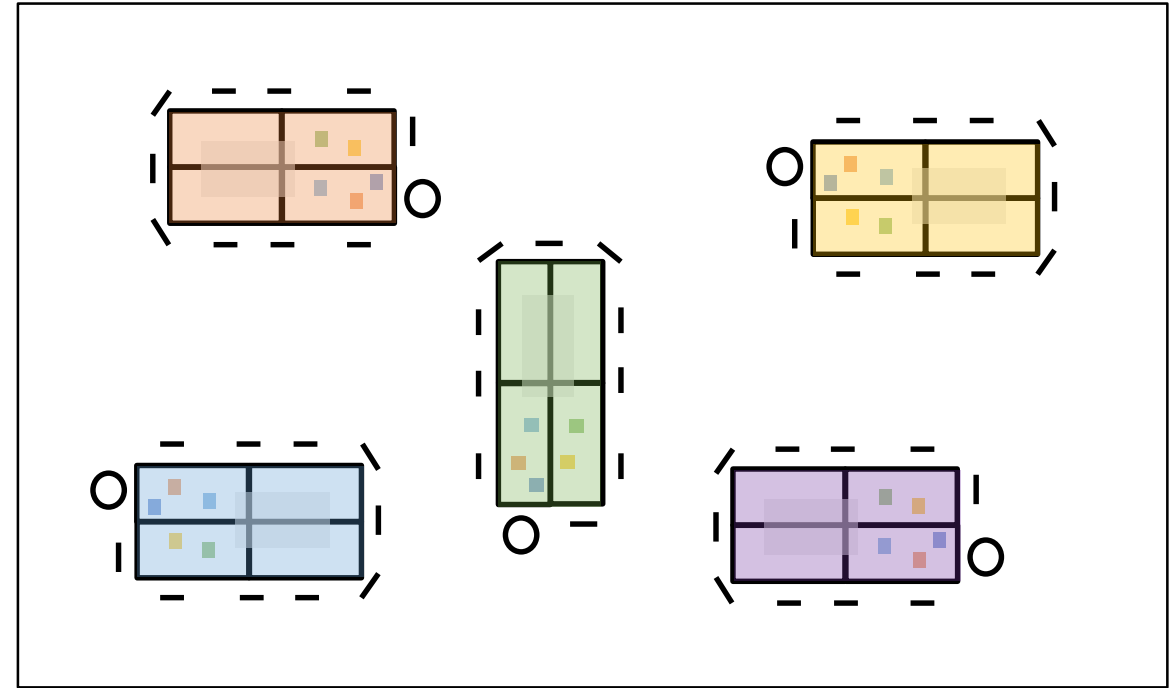


# L'espace de la participation / de ruimte van de participatie

Presentation de la vision et tables rondes / presentatie van de visie en ronde tafels



**20 min**  
*20min*



**1h30**  
*1u30*

# MURAL

## Plateforme de la participation / *participatieplatform*

### Mode d'emploi

Double clic sur le post-it à droite, écrivez vos avis et bougez-le sur la carte

### Instructies

Dubbel-klik op de post-it (rechts), schrijf uw mening en sleep het op de kaart

### Lien

<https://app.mural.co/t/studiopaolavignano8852/m/studiopaolavignano8852/1632996094122/ba0b279f0bb79c73cfeaf5c91853fdeb4e8a05b4?sender=u1a8c0acab43cdf8e6f084450>



**MOLENBEEK 2050** Donnez votre avis sur les futurs aménagements urbains dans vos quartiers !  
Geef uw mening over mogelijke stadsontwikkelingen in uw buurt!

### MODE D'EMPLOI / INSTRUCTIES VOOR GEBRUIK

#### DOUBLE CLIC SUR LE POST-IT À DROITE, ÉCRIVEZ VOTRES AVIS ET BOUGEZ-LE SUR LA CARTE

La carte ci-dessous montre la commune de Molenbeek dans son intégralité. À côté vous trouverez les 5 images décrites dans la vision qui abordent respectivement les thèmes de la **culture** (Voedzaam Molenbeek), du **travail** (Molenbeek productive), de la **qualité de vie** (Molenbeek "radieuse"), et finalement, de la **diversité et mobilité sociale** (Poreus Molenbeek). À chaque image correspondent des questions spécifiques: vous êtes libre d'y répondre sur un post-it de la couleur correspondant et le placer sur la carte, sur la partie de Molenbeek à laquelle vous vous référez (par exemple, le met un post-it en Chaussée de Gand si je parle de la mobilité du quartier Historique). En plus, au dessous de la carte, vous trouverez l'espace pour des commentaires libres.

#### DUBBEL-KLIK OP DE POST-IT (RECHTS), SCHRUF UW MENING EN SLEEP HET OP DE KAART

De kaart hieronder toont de volledige gemeente Molenbeek. Daarnaast vindt u de 5 beelden die in de visie worden beschreven en die respectievelijk betrekking hebben op de thema's **cultuur** (Voedzaam Molenbeek), **werk** (Productief Molenbeek), **levenskwaliteit** (Stralend Molenbeek), **landschap** (Groen Molenbeek), en tot slot **diversiteit en sociale mobiliteit** (Poreus Molenbeek). Bij elk beeld horen specifieke vragen: u kunt ze beantwoorden op een post-it van de overeenkomstige kleur en die op de kaart leggen, op het deel van Molenbeek waarnaar u verwijst (ik leg bijvoorbeeld een post-it in Steenweg op Gent als ik het over de mobiliteit van de Historische wijk spreek). Bovendien vindt u onder de kaart de ruimte voor vrije commentaar.



Commentaires libres / Vrije opmerking

#### Molenbeek nourissante: la culture

**Activités culturelles permanentes**  
Quelles activités culturelles sont présentes dans votre quartier? Quels activités vous désirez et où?

**Événements culturels**  
Quels événements se déroulent dans votre quartier (soit façon hebdomadaire, mensuelle, annuelle)? Quel type d'événements voudriez-vous (ou ne voudriez pas) dans votre quartier? Est la diversité culturelle bien représentée dans votre quartier?

**Approvisionnement nourriture**  
Où achetez-vous vos nourritures (marché, supermarché, petits commerces)? Comment y allez-vous? Êtes-vous satisfait de la qualité de la nourriture à disposition?

**Potagers collectifs**  
Où se trouvent des potagers collectifs à votre connaissance? Quels endroits pourraient accueillir des potagers collectifs?

#### Molenbeek productive: le travail

**Activités productives**  
Quels types de travail voudriez-vous avoir dans votre quartier? Où?

**Compatibilité des fonctions / nuisances liées aux activités**  
Quels activités économiques/commerciales produisent des nuisances (pollution acoustique, de l'air, trafic)? Où?

**Insertion socio-professionnelle**  
Quels initiatives soutiennent l'insertion socio-professionnelle?

**Économie circulaire**  
Utilisez-vous un atelier de récupération, réparation et remise à neuf d'objets, meubles, gain? Où pourrait-il s'installer?

**Économie informelle**  
Où avez-vous trouvé des économies informelles? Quels sont les obstacles à leurs régularisation selon vous?

#### Molenbeek "radieuse": la qualité de vie

**Équipements urbains et de loisir**  
Est-ce que il y a assez d'écoles, centre sportifs, équipements publics? Où trouvez vous une manque?

**Espaces publics et leurs connexions**  
Quels espaces publics sont les plus dégradés? Quels voiries seraient besoin de réaménagement?

**Mobilité**  
Quels trajets sont pour vous les plus faciles et quels sont plus difficiles ou dangereux? Est la mobilité vers le lieu de travail un poids pour vous? Pourquoi?

**Sécurité et territorialisation**  
Quels lieux vous trouvez plus dangereux? Quels lieux sont appropriés par les garçons? Dans quels lieux les filles et les femmes se sentent moins à l'aise?

**Patrimoine**  
Quels sont les lieux qui vous rendent fier d'habiter à Molenbeek? Et quels vous rendent moins fier? Quels bâtiments et espaces mériteraient d'être parti du patrimoine de Molenbeek?

#### Molenbeek vert: le paysage

**Proximité et espaces verts**  
Où est-ce que manque aux espaces verts que vous fréquentez? Quels espaces public auraient besoin de plus d'arbres? Pourquoi?

**Utilisation des sols et végétalisation**  
Quelles voiries et intérieur ci cela pourraient avoir plus d'herbe, buissons et arbres?

**Gestions des eaux**  
Où trouvez-vous des dégâts liés à l'eau? Inondations, fuites d'eau, etc? Ou voudriez vous avoir des jeux d'eau et des fontaines?

**Biodiversité**  
Où vous trouvez plus d'animaux et de plantes? Connaissez-vous des endroit avec une forte biodiversité?

#### Molenbeek poreuse: la diversité et la mobilité sociale

**Renovation du bâti**  
Quels bâtiments auraient besoin de renovation? Pourquoi?

**Valorisation du bâti**  
Quels bâtiments mériteraient selon vous d'être mieux utilisé et valorisés?

**Mixité**  
Quels lieux dans votre quartier ont plus de mixité entre zones résidentielles, commerciales, productives? Quels espaces publics pourraient être mieux utilisés par les rez-de-chaussée?

**Mobilité sociale**  
Pensez-vous que le fait d'habiter à Molenbeek vous entrave l'accès à certains services ou à certains travaux? Pourquoi?

*Atelier 3 Gare de l'Ouest*  
**Workshop 3 Weststation**



# Quartiers de Molenbeek-Saint-Jean

Wijken van Sint-Jans-Molenbeek

Maritime  
+ Historique

Gare de l'Ouest  
/ Weststation

Karreveld + Machtens  
+ Korenbeek

Heyvaert  
+ Duchesse / Hertogin

0 km

1

2

3

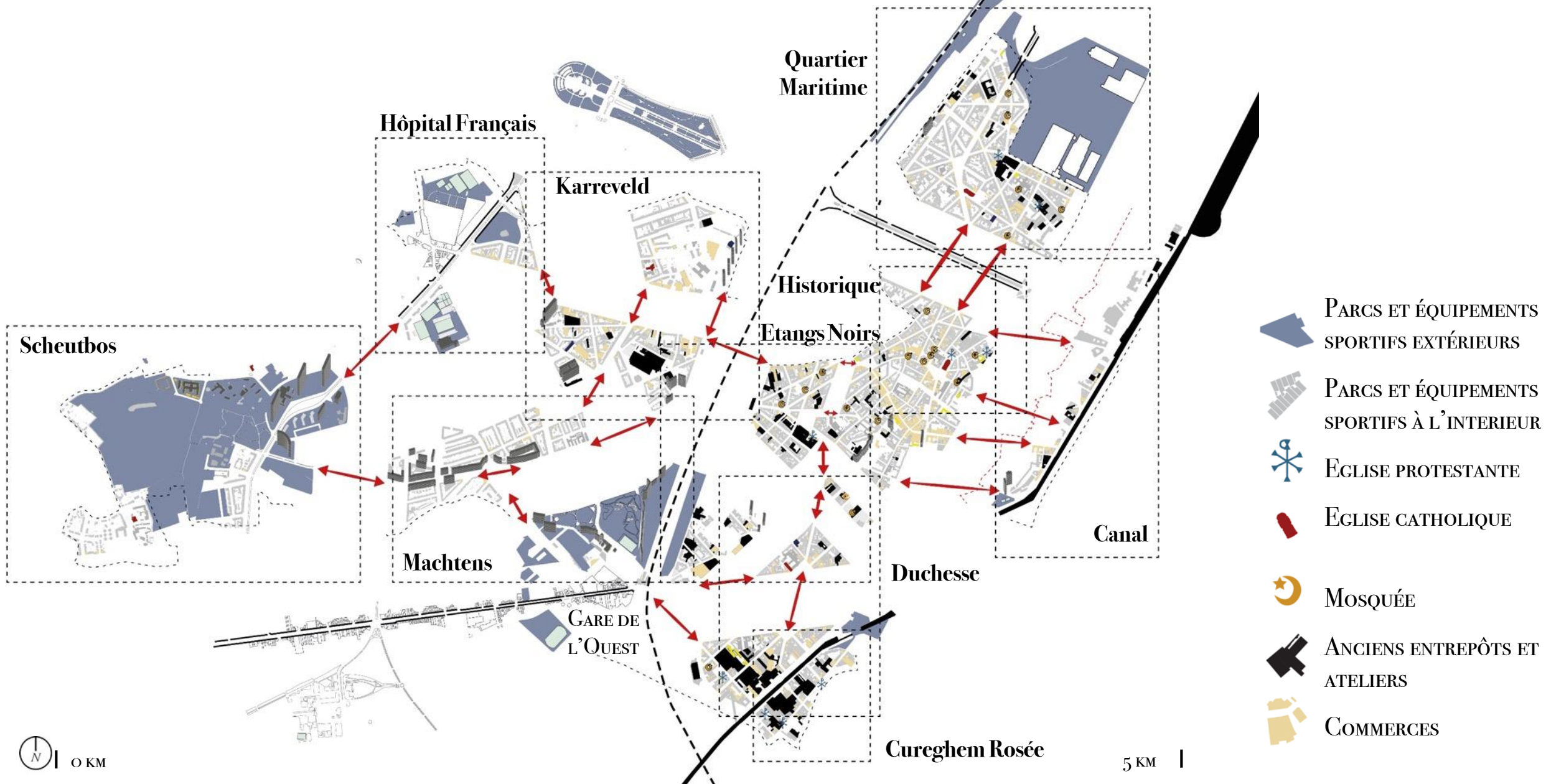
4

5



# Quartiers de Molenbeek-Saint-Jean

*Wijken van Sint-Jans-Molenbeek*



# Gare de l'Ouest / Weststation



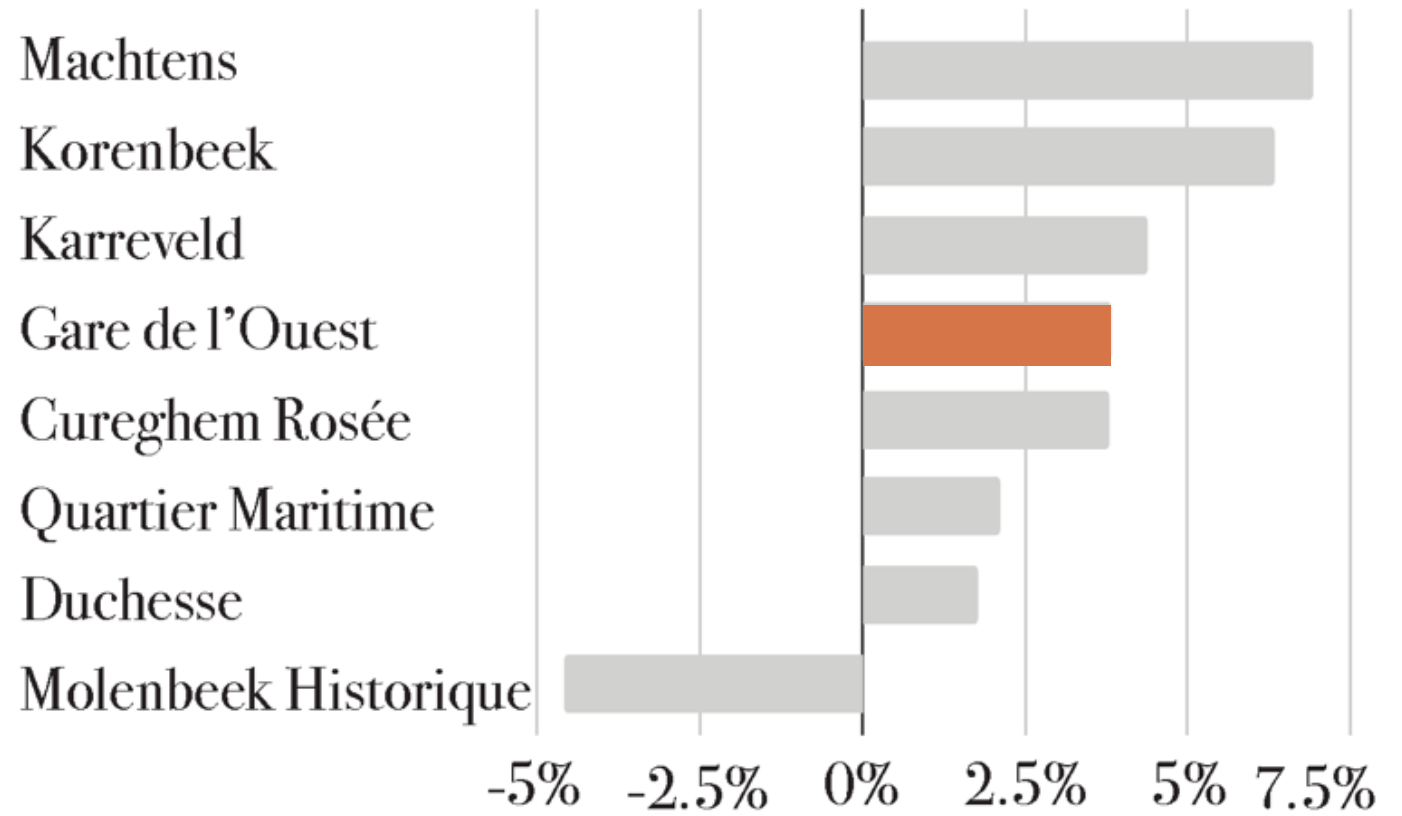


# Gare de l'Ouest / Weststation

Population / *Bevolking*

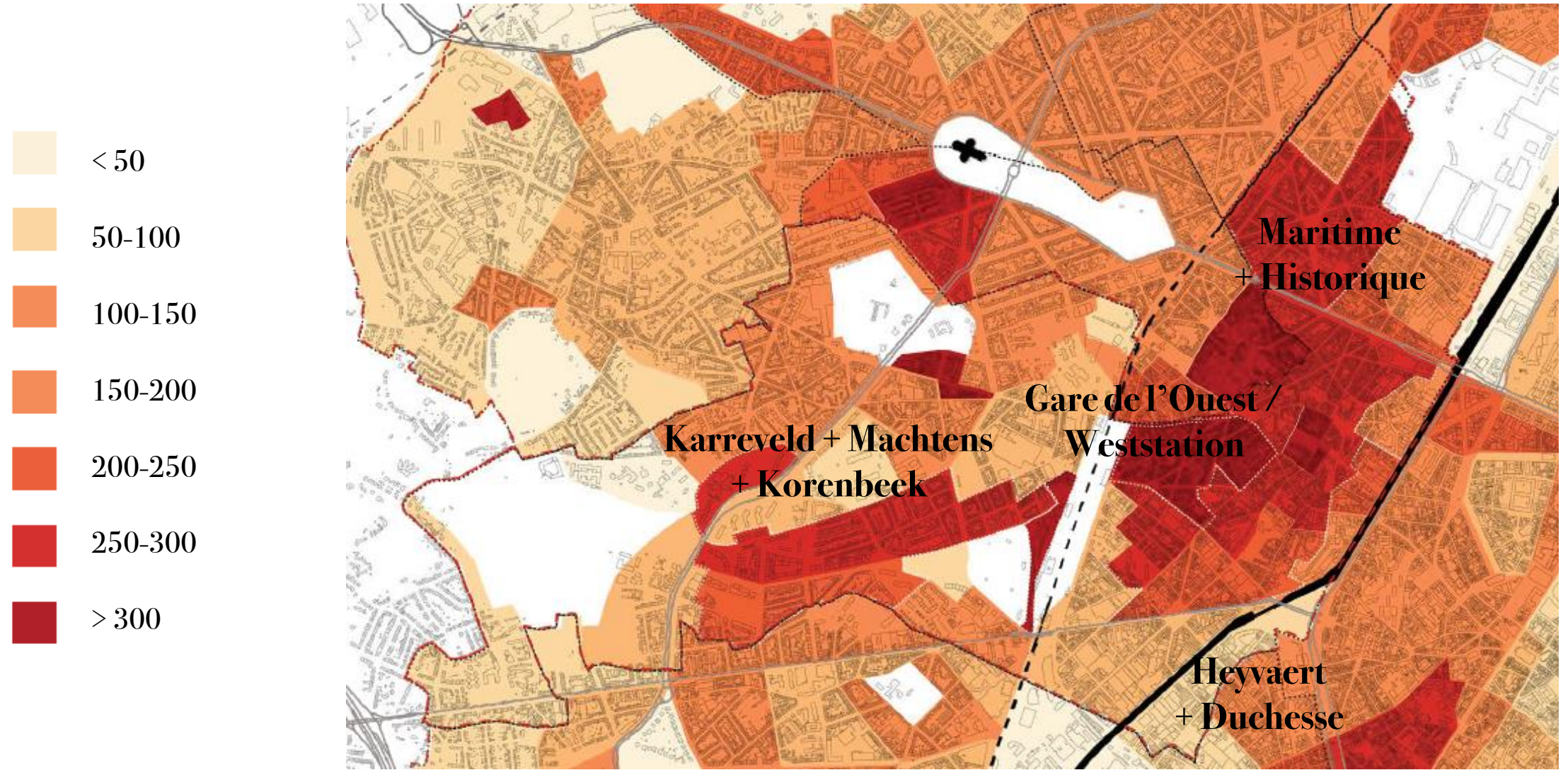
10.000 habitants /  
*inwoners*

## Taux de croissance par quartier (2014 - 2019)



# Gare de l'Ouest / Weststation

Densité de population / *Bevolkingsdichtheid*





**Gare de l'Ouest / Weststation**  
quartier divisé / *verdeelde wijk*



<https://sau.brussels/fr/sites-zones-strategiques/gare-de-louest>

**Points d'attention**  
*Aandachtspunten*

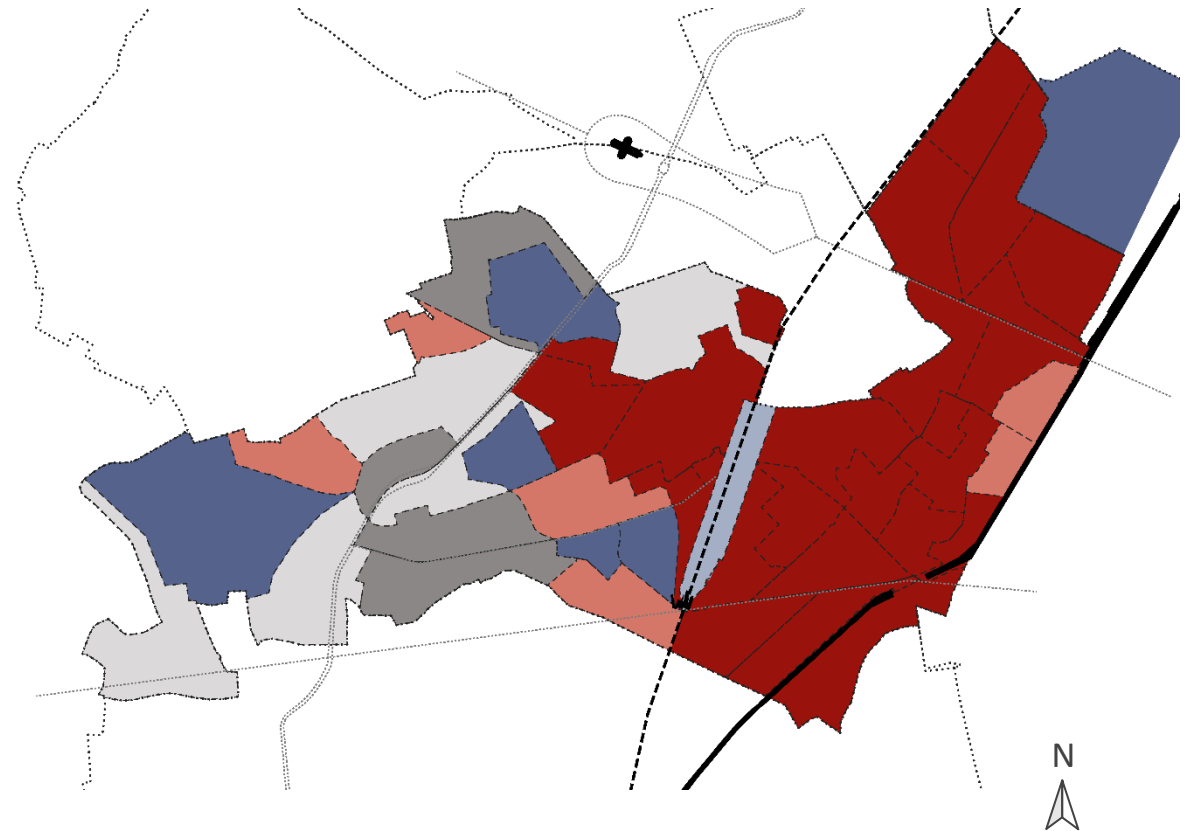
## Point d'attention 1 / *Aandachtspunt 1*

Un déficit de qualification et une inégalité d'accès à l'emploi  
*Een gebrek aan opleiding en ongelijke toegang tot de arbeidsmarkt*

- Y-a-t-il une inégalité en matière de qualification et face à l'accès à l'emploi?
- Est-il est facile de s'intégrer dans la société Bruxelloise, voir Belge?
- *Is er sprake van ongelijkheid op het gebied van opleiding en toegang tot werk?*
- *Is het gemakkelijk om in de Brusselse en de Belgische samenleving te integreren?*

### Carte indicateur

1. revenu
2. demandeurs d'emploi
3. enseignement secondaire inférieur



■ < 0.85

■ 0.85 - 0.95

■ 0.95 - 1.05 (RBC = 1)

■ 1.05 - 1.15

■ ESPACE VERT

■ ESPACE VERT AUTOUR DE LA LIGNE 28

□ PAS DE DONNÉES

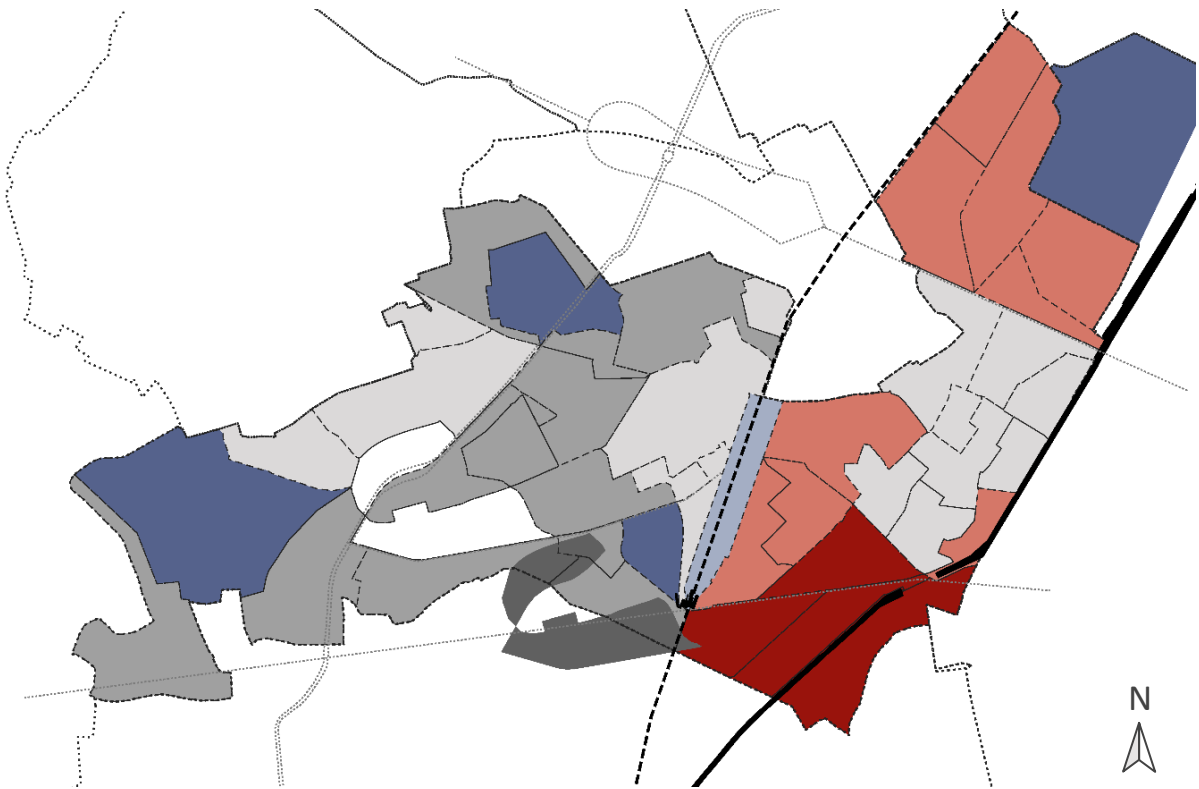
## Point d'attention 2 / Aandachtspunt 2

Une situation résidentielle insatisfaisante – logements exigus, pas assez d'espaces publics / *Onbevredigende woonsituatie - krappe behuizing, te weinig openbare ruimte*

- Quels quartiers sont des noyaux urbains, quels des zones aérées, quels ni l'un, ni l'autre?
- Quels atouts, quels problèmes existent liés au logement?
- Y-a-t-il assez d'espaces verts ?
- *Waar liggen de stedelijke kernen, waar de open gebieden en waar geen van beide?*
- *Welke troeven, welke problemen bestaan er met betrekking tot huisvesting?*
- *Is er genoeg groene ruimte?*

### Carte indicateur

1. occupation des îlots / densité de population
2. proximité d'un espace vert
3. surface habitable moyenne



0.5 - 0.7

0.7 - 0.9

0.9 - 1.1 (RBC = 1)

1.1 - 1.3

1.3 - 1.5

ESPACE VERT

ESPACE VERT AUTOUR DE LA LIGNE 28

PAS DE DONNÉES



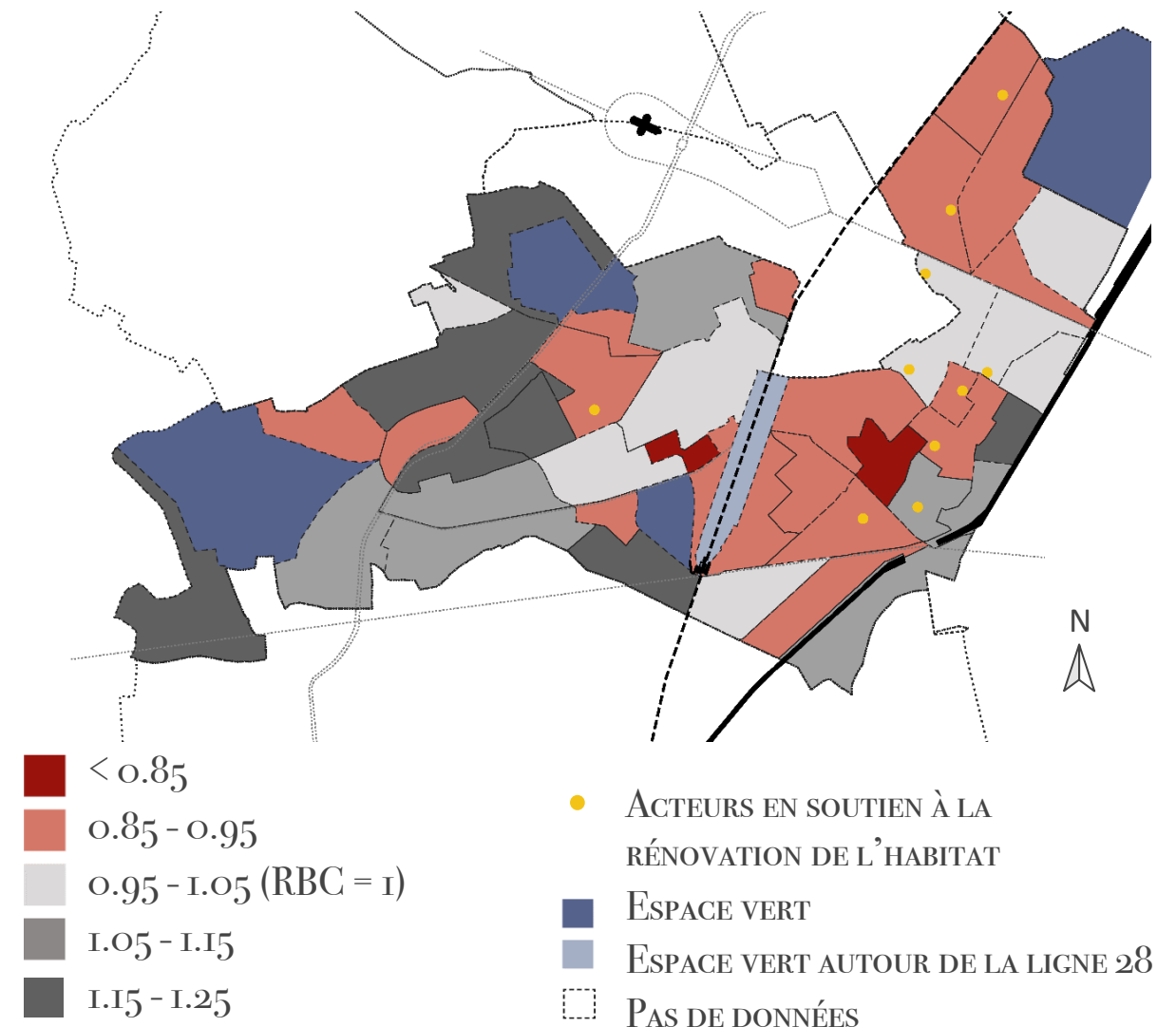
### Point d'attention 3 / Aandachtspunt 3

Un manque d'organisation coordonnée des agents de changement – associations, acteurs municipaux / *Een gebrek aan gecoördineerde organisatie van de veranderingsagenten - verenigingen, gemeentelijke actoren*

- Un point d'attention organisationnel ?
- Une bonne organisation transversale entre instances communales et les acteurs de la société civile ?
- *Een organisatorische focus?*
- *Een goede transversale organisatie tussen lokale overheden en actoren van het maatschappelijk middenveld?*

#### Carte indicateur

1. bâtiments construits avant 1980
2. acteurs en soutien à la rénovation de l'habitat





**5 images pour le futur**  
**une vision, des priorités**  
*5 beelden voor de toekomst*  
*een visie, meerdere prioriteiten*

+ **culture /**  
*cultuur*

**voedend**  
**Molenbeek**  
**nourrissante**

+ **travail /**  
*werk*

**productief**  
**Molenbeek**  
**productive**

+ **qualité de vie /**  
*kwaliteit van leven*

« **stralend** »  
**Molenbeek**  
« **radieuse** »

+ **paysage /**  
*landschap*

**groen**  
**Molenbeek**  
**verte**

+ **diversité et**  
**mobilité**  
**sociale /**  
*diversiteit en*  
*sociale*  
*mobilititeit*

**poreus**  
**Molenbeek**  
**poreuse**





I

**Davantage de culture :  
Molenbeek nourrissante**

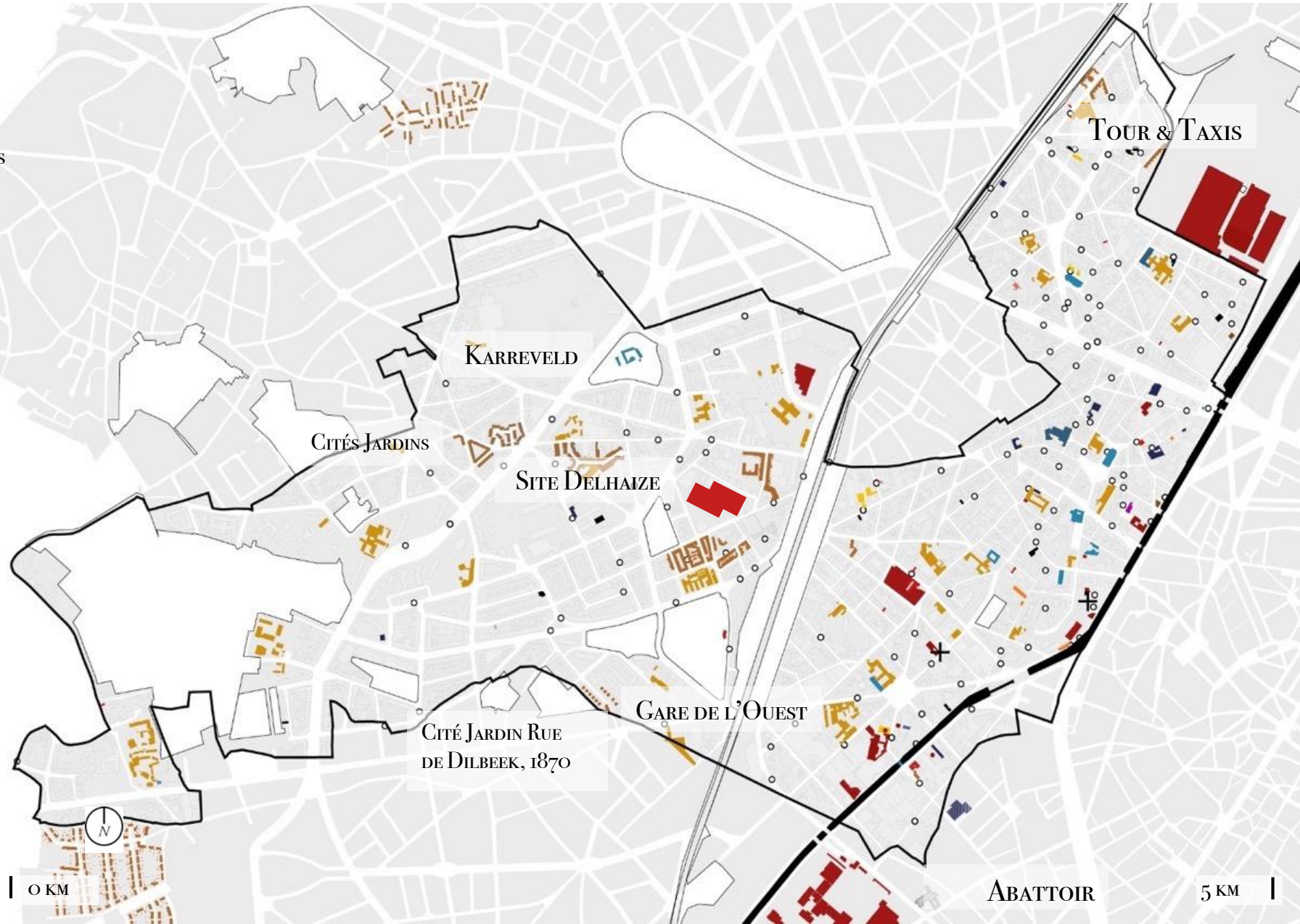
**Meer cultuur :  
voedend Molenbeek**



# Voedend Molenbeek nourrissante

Diversité d'équipements culturels / *Diversiteit van culturele voorzieningen*

-  ASBL LIÉE À LA COHÉSION SOCIALE
-  BIBLIOTHÈQUE/LUDOTHÈQUE
-  BUREAU D'ARCHITECTURE
-  CENTRE COMMUNAUTAIRE (P.E. MAISON DES CULTURES ET LE PROJET DE SA POTENTIELLE EXTENSION DANS LE CADRE DU CDQ ÉTANGS NOIRS)
-  CENTRE DE CULTURE
-  CINÉMA
-  COLLECTIF D'ARTISTES
-  ÉCOLE
-  ESPACE DE CO-WORKING
-  LIEU DÉDIÉ AUX SÉNIORS
-  ÉCOLE D'ART/ASBL LIÉE À L'ÉDUCATION
-  ÉCONOMIE SOCIALE
-  GALERIE D'ART
-  MONUMENT
-  MUSÉE
-  PERFORMANCE (MUSIQUE, DANSE, THÉÂTRE,...)
-  PHOTOGRAPHIE
-  SALLE DE FÊTE/SALLE POLYVALENTE/ÉVÉNEMENT
-  TECHNOLOGIE
-  ENTRETIEN D'ARTISTE
-  ASSOCIATION/ASBL DE CRÉATIVITÉ ET DE CULTURE



Source : culture1080cultuur.be, Bel-First, Perspective.brussel, Google Earth, 2020

# Voedend Molenbeek nourrissante

Diversité d'équipements culturels / *Diversiteit van culturele voorzieningen*



*Recycl'Art*



*Brussels Event Brewery*



*After Howl*

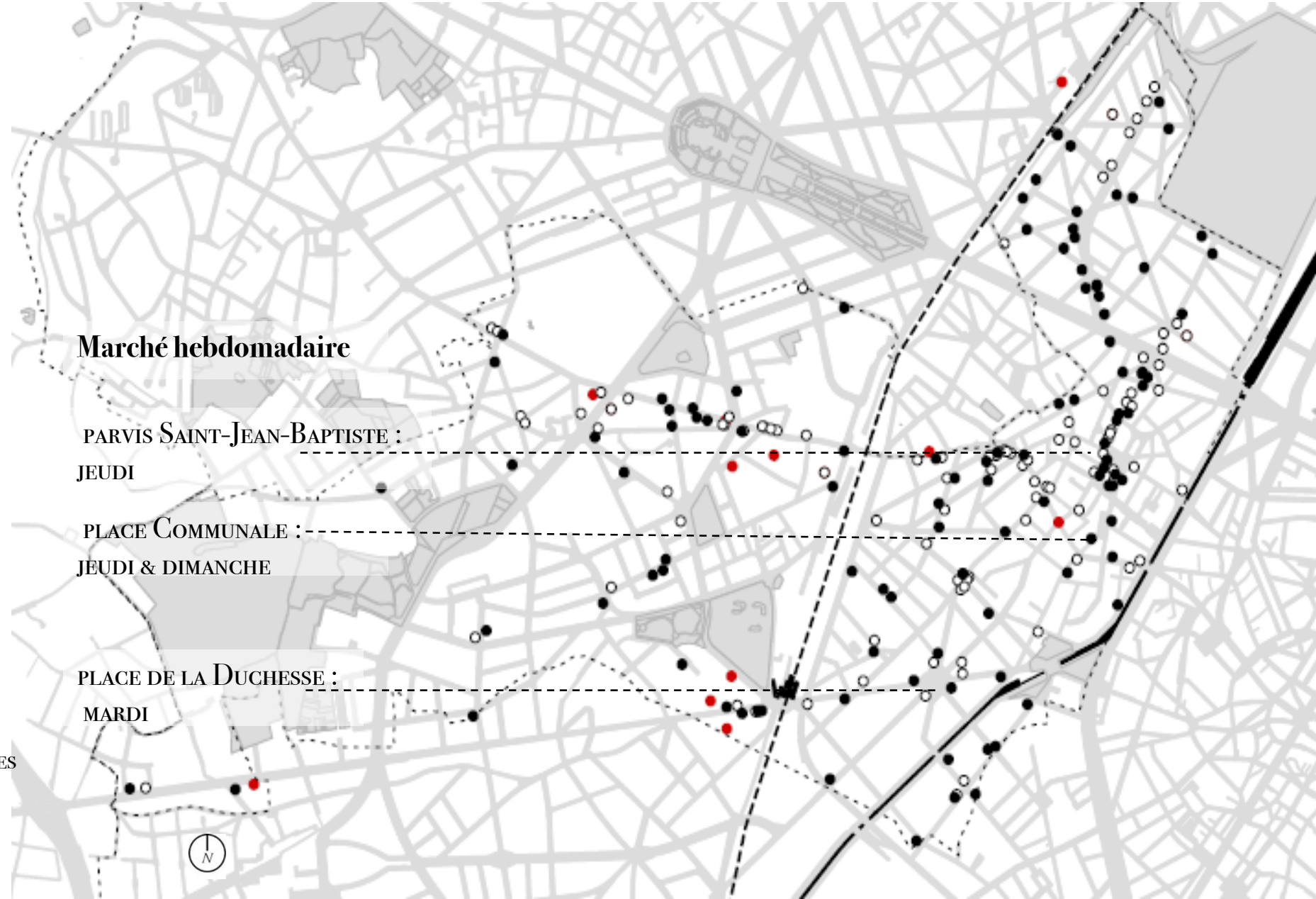


# Voedend Molenbeek nourrissante

Hub de nourriture fraîche et de « bonne santé » / *Hub van vers en gezond voedsel*



*Épicerie*

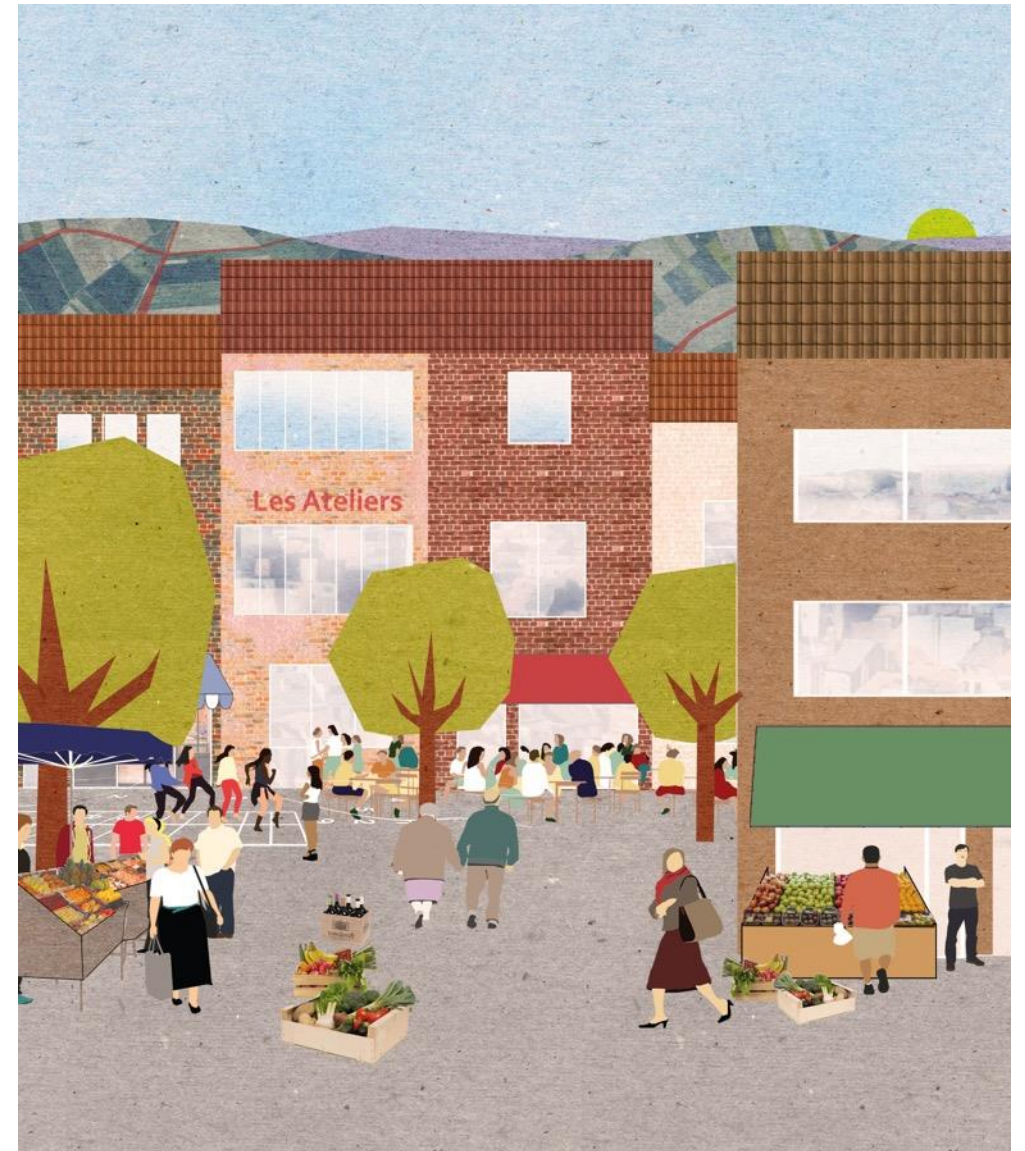




# Voedend Molenbeek nourrissante

Potentiel / *Potentieel*

- ... et si Molenbeek devenait un centre de production artistique ?
- ... et si Molenbeek était connue pour sa variété de cuisines différentes ?
- ... et si Molenbeek se construisait sur sa tradition de production alimentaire ?
  
- ... *wat als Molenbeek een centrum van artistieke productie zou worden?*
- ... *wat als Molenbeek bekend stond om zijn verscheidenheid aan keukens?*
- ... *wat als Molenbeek bouwt op zijn traditie van voedselproductie?*





II

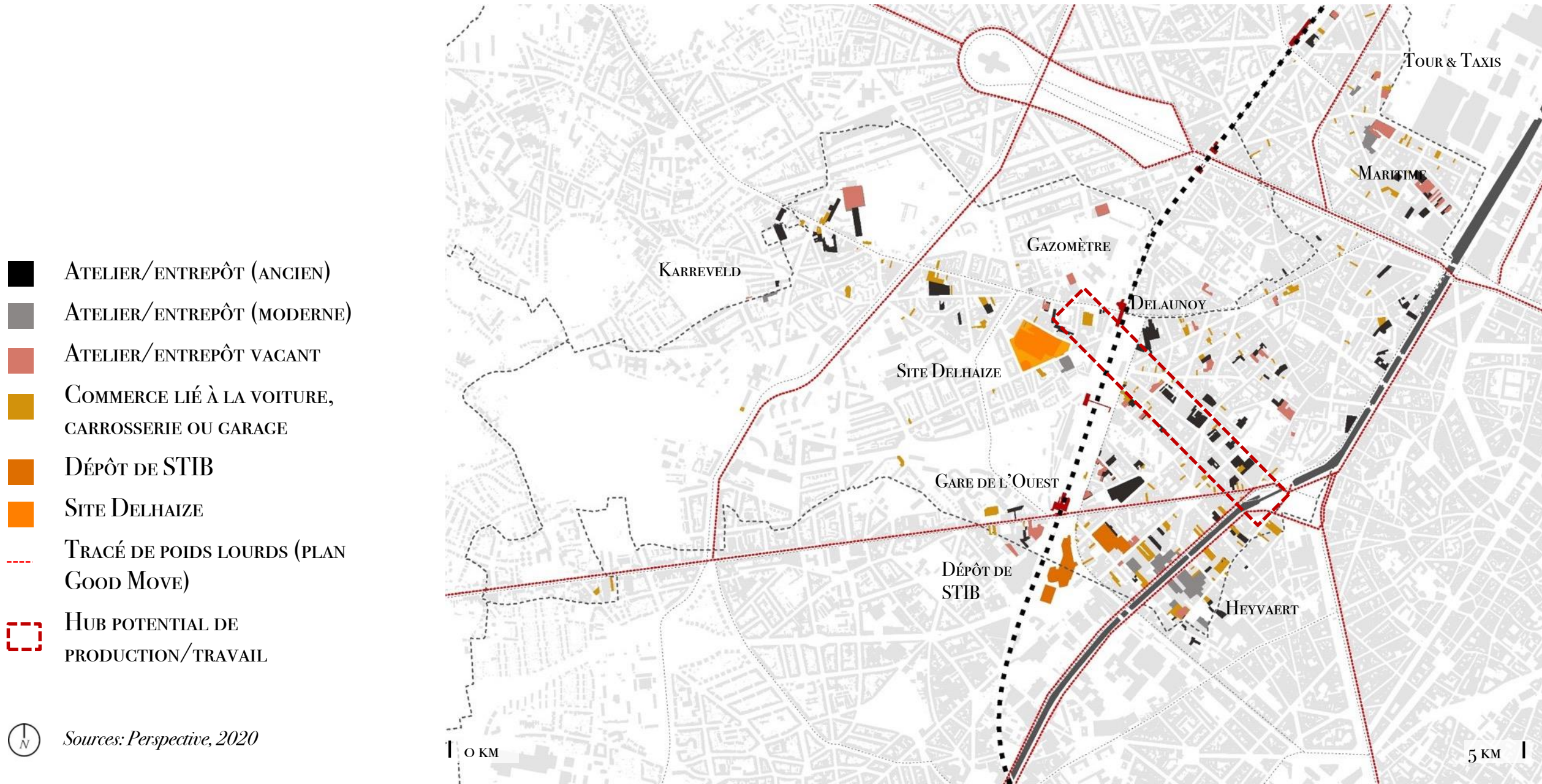
Davantage de travail :  
Molenbeek productive

**Meer werk :  
productief Molenbeek**



# Productief Molenbeek productive

Patrimoine productif : ateliers et entrepôts / *Productieve erfgoed: werkplaatsen en magazijnen*





# Productief Molenbeek productive

Patrimoine productif : ateliers et entrepôts / *Productieve erfgoed: werkplaatsen en magazijnen*



*Dessin à vol d'oiseau de la « cité industrielle » de Delhaize vers 1900.*



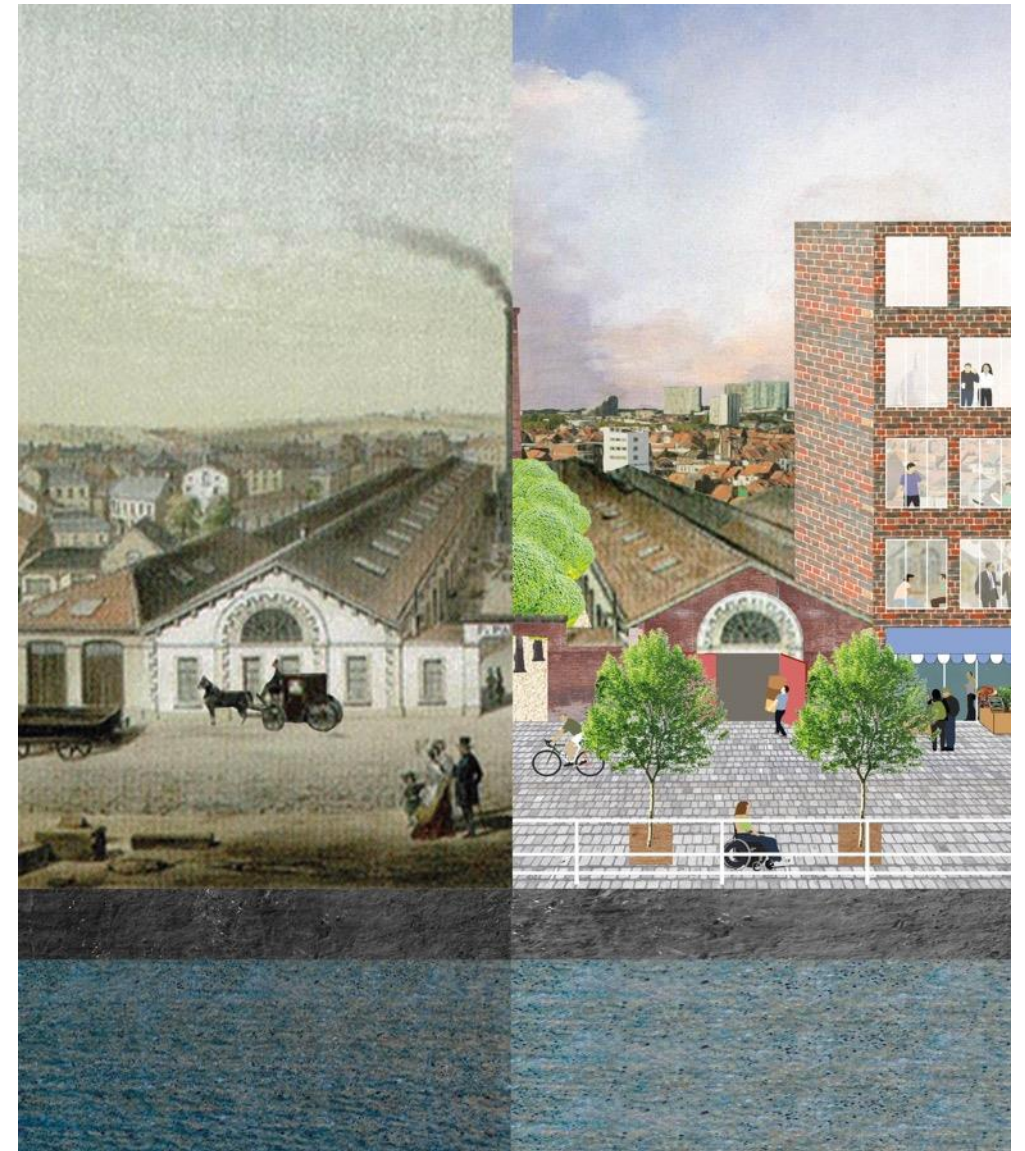
*Camions Delhaize à la gare de l'Ouest en 1899. AD, Fonds Iconographique.*

*Source: le site Delhaize, urban.brussels*

# Productief Molenbeek productive

Potentiel / *Potentieel*

- ... et si Molenbeek devenait un nouveau centre de production intra-urbain ?
- ... et si Molenbeek devenait un nouveau hub productif avec des espaces de travail qui s'adaptent aux qualifications de la population ?
- ... et si les ateliers de Molenbeek liés à l'automobile pouvaient accueillir d'autres économies ?
- ... *wat als Molenbeek opnieuw een binnenstedelijk productiecentrum zou worden?*
- ... *wat als in Molenbeek opnieuw een productieve hub zou worden met werkruimten die aangepast zijn aan de kwalificaties van de bevolking?*
- ... *wat als de autowerkplaatsen andere economieën zouden huisvesten?*





A blue-tinted photograph of a city street scene. In the foreground, a group of people, including children and a woman with a stroller, are walking across a paved area. In the background, there are multi-story buildings with windows and balconies. The overall atmosphere is calm and urban.

### III

**Davantage de qualité de vie :**

**Molenbeek « radieuse »**

**Meer kwaliteit van leven :**

**« stralend » Molenbeek**



# « Stralend » Molenbeek « radieuse »

Connectivités zéro émission, santé-sport, désenclavement, équipements/micro centralités /  
*Zero emissie connectiviteit, gezondheid-sport, ontsluiting, faciliteiten/micro-centra*

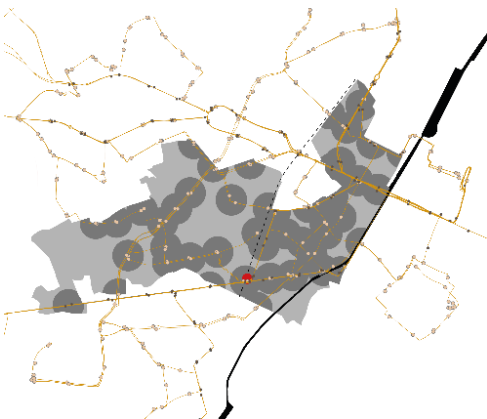
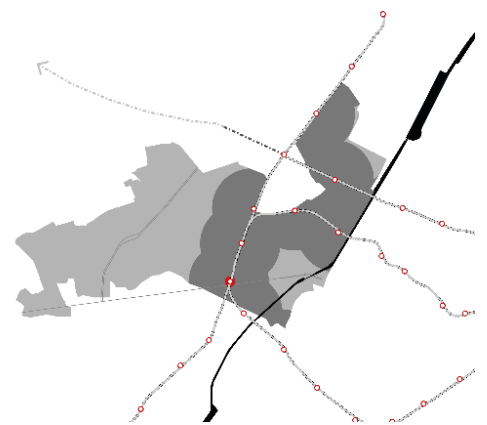
-  CULTURE
-  SPORT
-  ÉCOLE
-  CULTURE
-  COMMERCE LIÉ À L'ALIMENTATION
-  ÉCOLES
-  ARRÊT MÉTRO
-  PLACE/PLACETTE ÉQUIPÉE
-  ÉCOLES SECONDAIRE
-  PHARMACIES
-  HÔPITAL /
-  TERRAIN DE SPORT





# « Stralend » Molenbeek « radieuse »

Connectivités zéro émission, santé-sport, désenclavement, équipements/micro centralités /  
*Zero emissie connectiviteit, gezondheid-sport, ontsluiting, faciliteiten/micro-centra*



---○--- **Ligne et arrêt de métro**

|-|-|- **MÉTRO À CRÉER**

- - - - **MÉTRO EN COURS D'ÉTUDE**

○ **PROXIMITÉ DE 500M**

—○— **Ligne et arrêt de tram**

...○... **NOUVELLE LIGNE DE TRAM, EN COURS OU PLANIFIÉE**

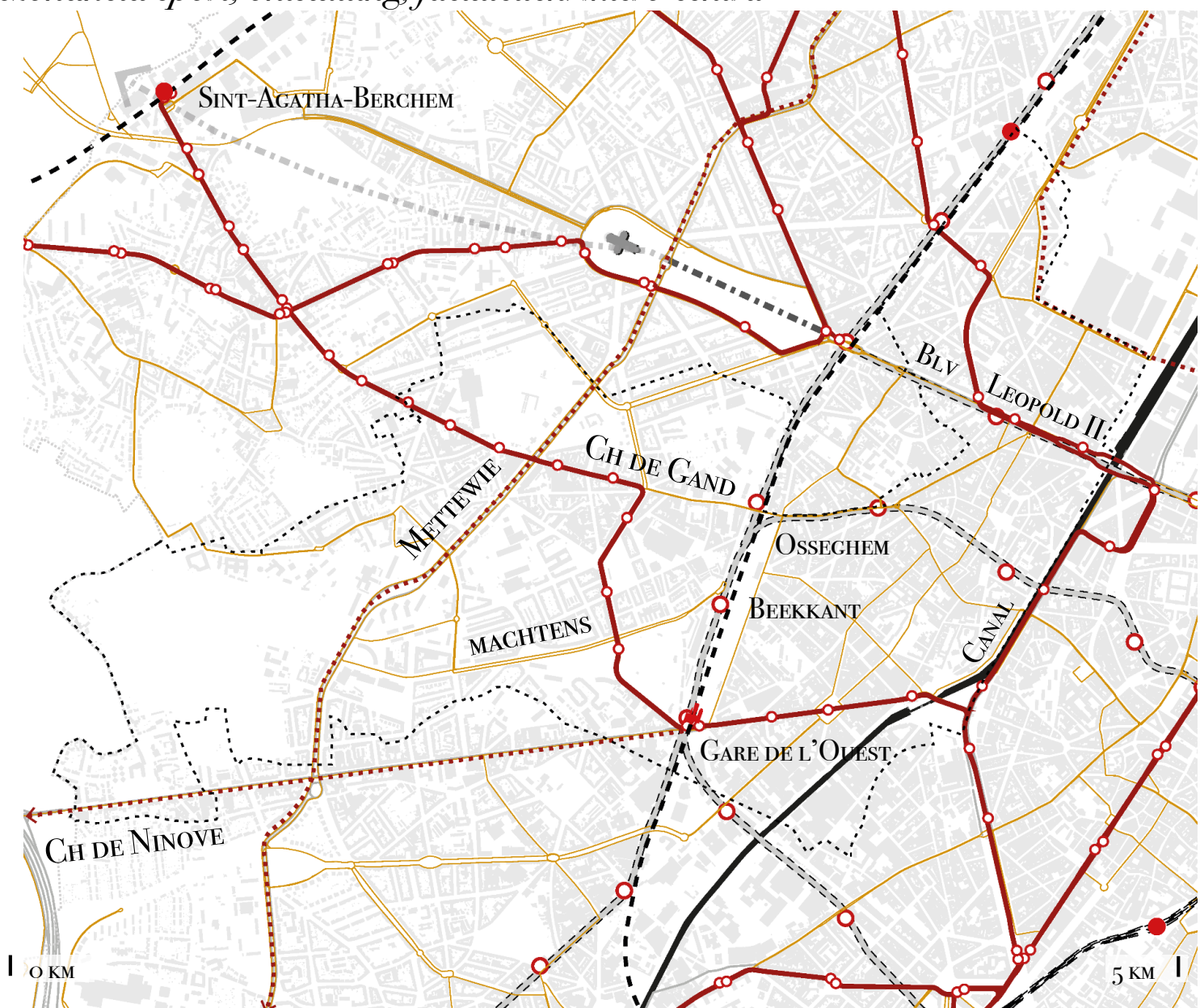
○ **PROXIMITÉ DE 300M**

—○— **Ligne et arrêt de bus**

○ **PROXIMITÉ DE 200M**



Source: MobiGis, 2020





# « Stralend » Molenbeek « radieuse »

Équipements et micro centralités / *Faciliteiten/micro-centra*



*Equipements sportifs*



*Jardins publics*

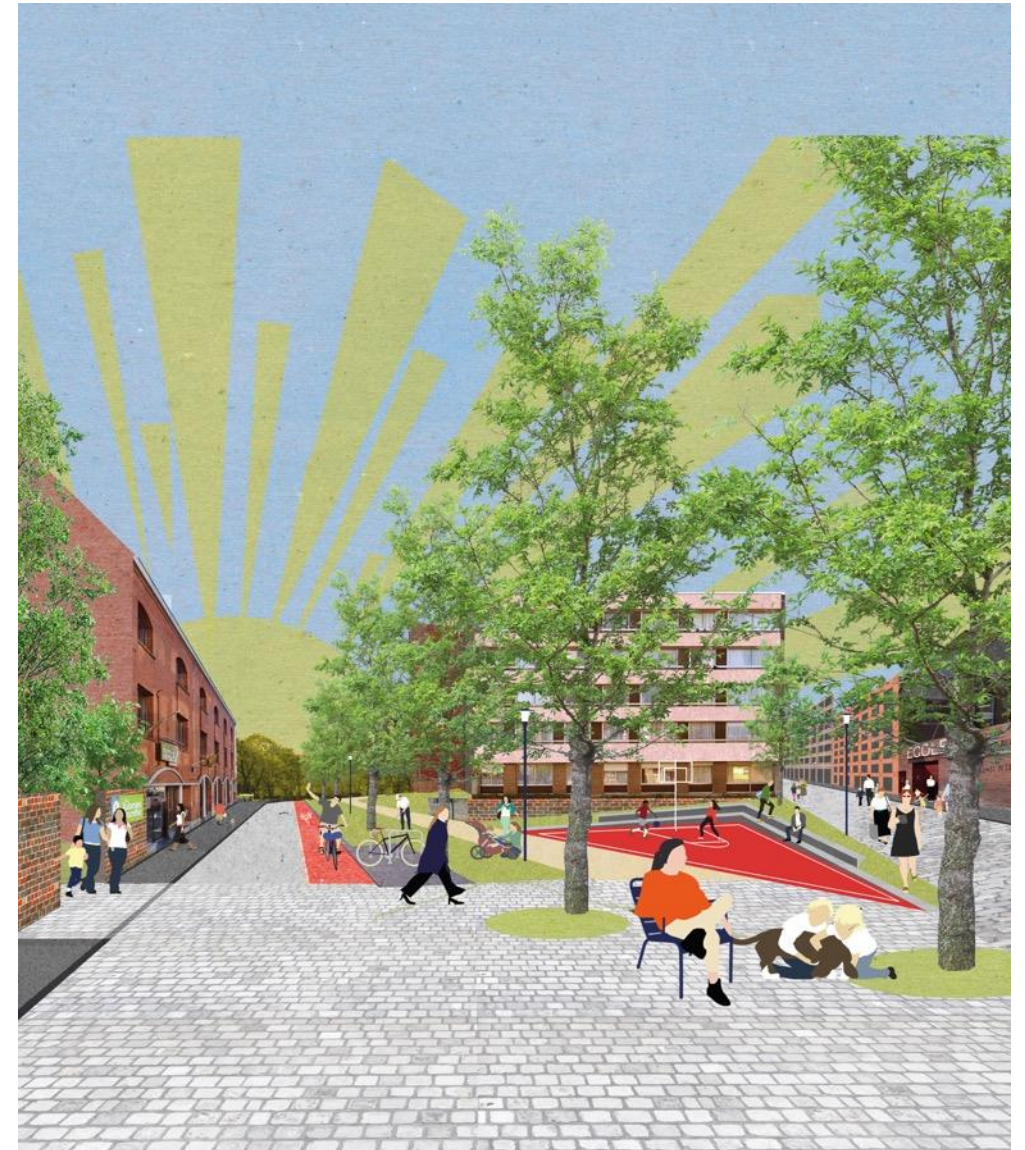


*Gares du metro*

# « Stralend » Molenbeek « radieuse »

Potentiel / *Potentieel*

- ... et si Molenbeek devenait une référence pour ses espaces et politiques de santé ?
- ... et si Molenbeek devenait un lieu où on préfère aller à pied tant il fait plaisir de s'y promener ?
- ... et si être dehors était pour tout le monde, sans conflit ?
- ... et si les facilités et les jardins structuraient la ville ?
  
- ... *wat als Molenbeek een referentie zou worden voor zijn op gezondheid gerichte ruimten en beleid?*
- ... *wat als Molenbeek een plaats zou worden waar de mensen liever te voet gaan omdat het er zo aangenaam wandelen is?*
- ... *wat als buiten vertoeven voor iedereen is, zonder conflict?*
- ... *wat als voorzieningen en tuinen de stad zouden structureren?*





A green-tinted photograph of a park. In the foreground, a paved path curves through tall grass. A wooden bench sits on the left side of the path. Two people are riding bicycles on the path. In the background, a modern, curved building with many windows is visible. The sky is overcast.

IV

**Davantage de paysage :**

**Molenbeek verte**

**Meer landschap:**

**groen Molenbeek**



# Groen Molenbeek verte

Réseau vert-bleu pour les espaces ouverts et de loisirs, la santé, la biodiversité et confort de vie /  
*Groen-blauw netwerk voor open ruimte en recreatie, gezondheid, biodiversiteit en wooncomfort*

1. SCHEUTBOS
2. PARC ALBERT
3. PARC MARIE-JOSÉ
4. STADE E. MACHTENS
5. HOOGVELD (S.A. BERCHEM)
6. BOIS DU WILDER (S.A. BERCHEM)
7. KARREVELD
8. CIMETIÈRE DE MOLENBEEK-SAINT-JEAN
9. HOCKEY ROYAL DARING
10. SITE SIPPENBERG
11. STADE SIPPENBERG
12. PARC VICTORIA (KOELBERG)
13. PARC DES MUSES
14. PARC DE LA FONDERIE
15. PARC ETANGS NOIRS
16. PARC RÉCRÉATIF DE LA PETITE SENNE
17. PORTE DE NINOVE
18. L28
19. SITE TOUR & TAXIS



Source: UrbIS, PRDD, Google Earth



# Groen Molenbeek verte

Un potentiel d'espaces ouverts / *Een potentieel van open ruimte*



*La friche du chemin de fer*

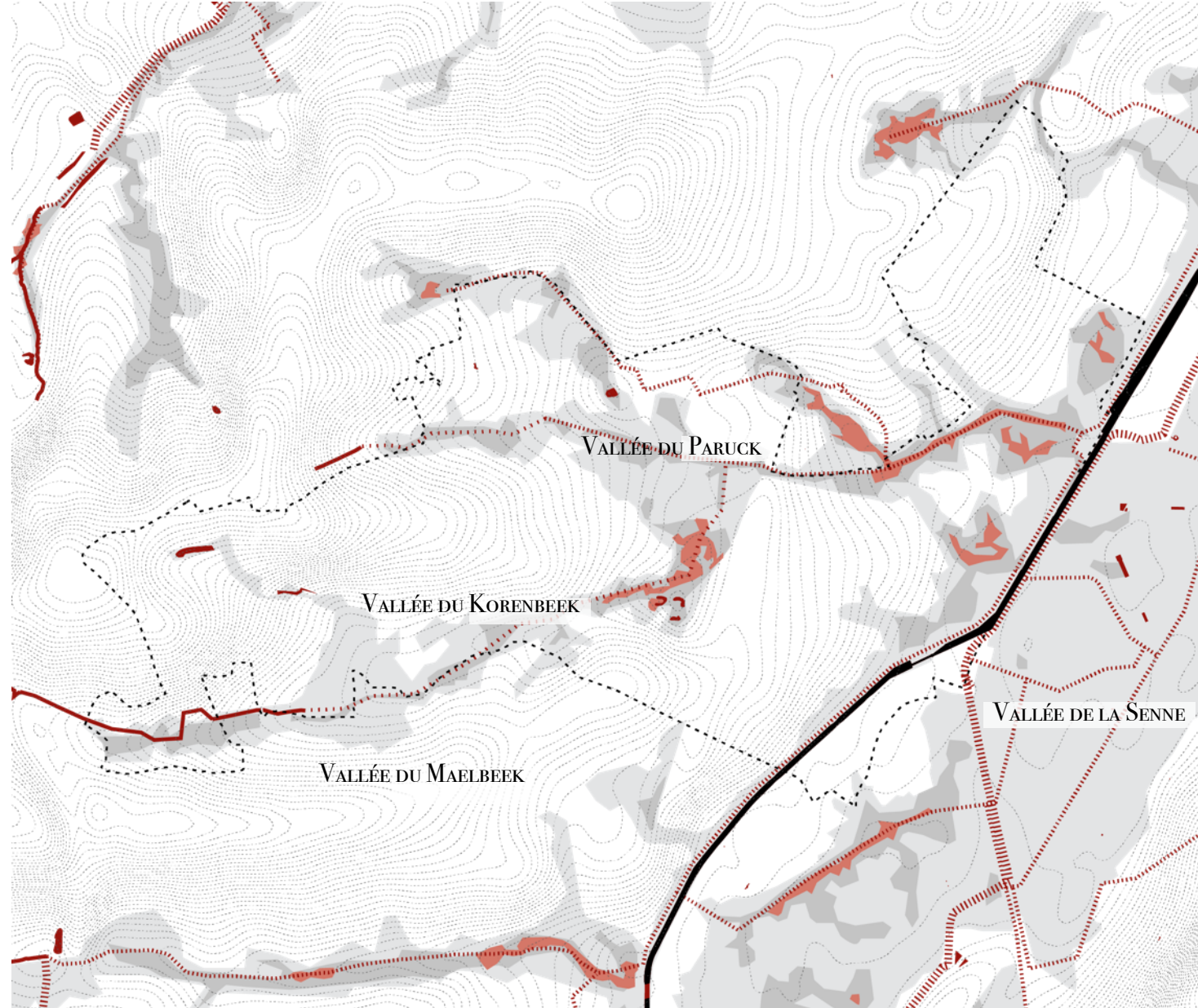


*Jardin rue Decock*

# Groen Molenbeek verte

Risque d'inondation/ *Overstromingsrisico*

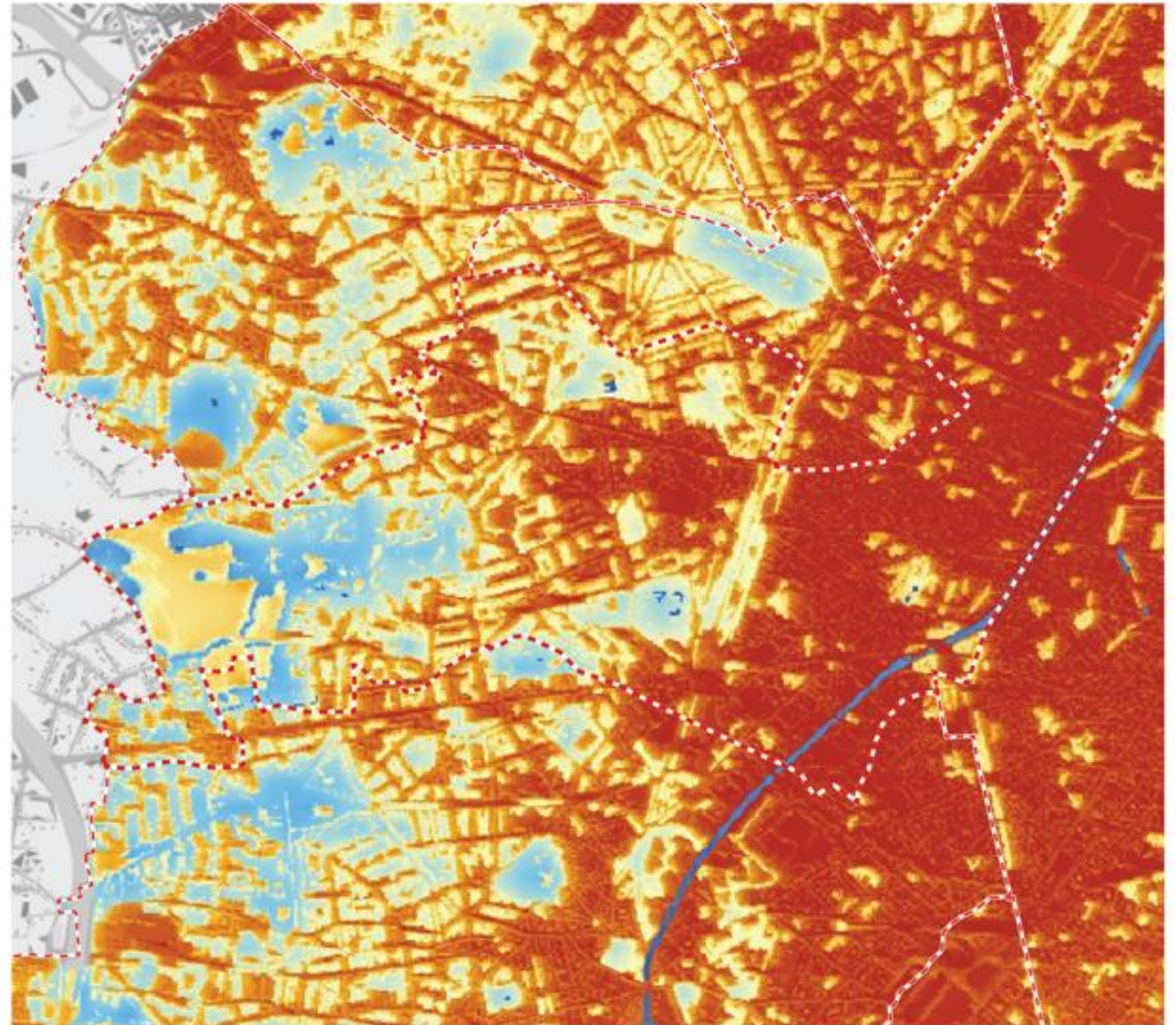
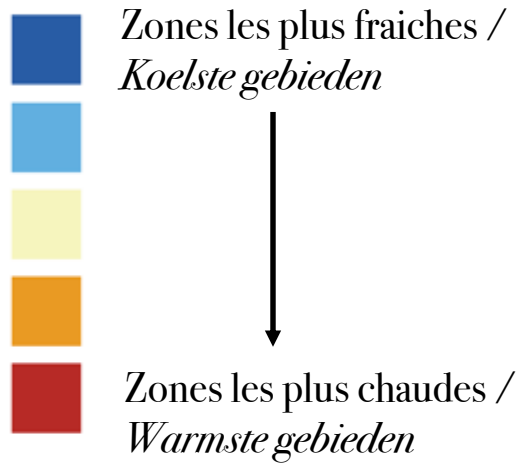
- ALÉA FAIBLE : 1 / 100 ANS.
- ALÉA MOYEN: 1 / 25 À 50 ANS
- ALÉA ÉLEVÉ : 1 / 10 ANS
- ÉTANGS
- COLLECTEUR
- COURS D'EAU VOÛTÉ
- COURS D'EAU À CIEL OUVERT





# Groen Molenbeek verte

Des risques liés à l'effet îlot de chaleur / *Risico's in verband met het hitte-eilandeffect*





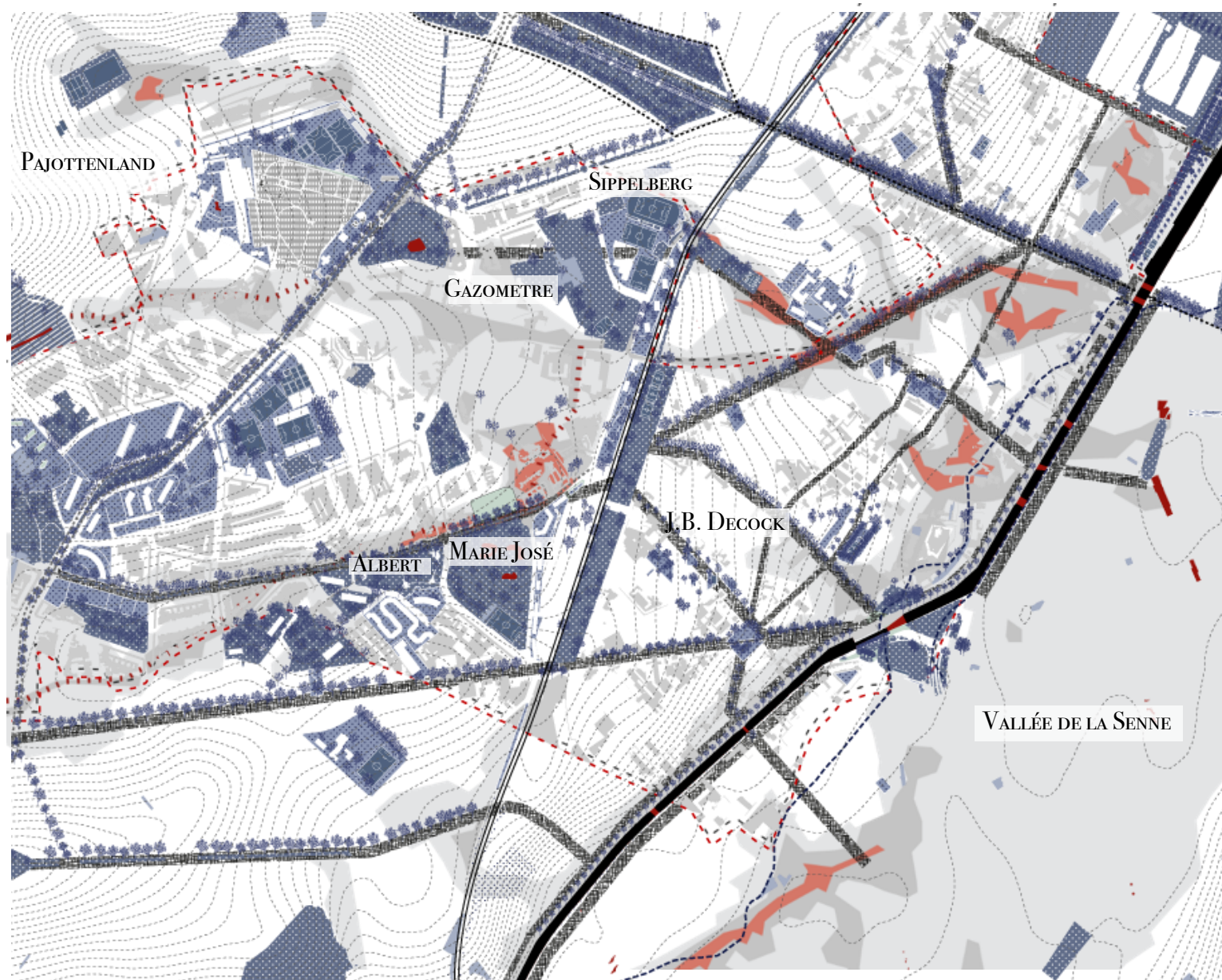
# Groen Molenbeek verte

Un patrimoine d'espaces ouverts / *Een erfgoed van open ruimte*

-  RÉSEAU VERT-BLEU À RENFORCER
-  ESPACE VERT ACCESSIBLE AU PUBLIC
-  PARVIS D'UN IMMEUBLE D'APPARTEMENTS
-  PLAN D'EAU
-  CIMETIÈRE
-  INTÉRIEUR D'ILÔT OUVERT
-  COURBES DE NIVEAU
-  AVENUE ARBORISÉE
-  TERRAIN DE SPORT
-  RISQUE D'INONDATION, ALÉA FAIBLE : 1 / 100 ANS.
-  RISQUE D'INONDATION, ALÉA MOYEN : 1 / 25 À 50 ANS
-  RISQUE D'INONDATION, ALÉA ÉLEVÉ : 1 / 10 ANS



Source: Bruxelles environnement, 2020 (adapté)





# Groen Molenbeek verte

Potentiel / *Potentieel*

- ... et si Molenbeek devenait une commune résiliente et biodiversifiée ?
- ... et si le paysage à Molenbeek repartait de la logique de l'eau, du sous-sol, de la fertilité ?
- ... et si la structure verte de Molenbeek regroupe les mobilités douces, vous guidant de manière sûre et claire d'un côté à l'autre de Molenbeek ?
- ... *wat als Molenbeek een veerkrachtige en biodiverse gemeente zou worden?*
- ... *wat als het landschap in Molenbeek de logica van het water, de ondergrond en diens vruchtbaarheid volgt?*
- ... *wat als de groenstructuur van Molenbeek zachte mobiliteit samenbrengt, die u veilig en overzichtelijk van de ene kant van Molenbeek naar de andere leidt?*





V

**Davantage de diversité et mobilité sociale :**

**Molenbeek poreuse**

**Meer diversiteit en sociale mobiliteit :**

**poreus Molenbeek**



# Poreus Molenbeek poreuse

Les différents tissus urbains / *De verschillende stadsweefsels*

- TISSU HISTORIQUE DE MOLENBEEK
- TISSU URBAIN DE LA FIN DU XIXE, DÉBUT DU XXE SIÈCLE
- QUARTIER MARITIME
- INVENTAIRE IRISMONUMENT
- TISSU URBAIN DU MILIEU DU XXE SIÈCLE
- BÂTIMENTS POSTMODERNES
- CITÉ
- IMMEUBLE D'APPARTEMENTS
- DÉVELOPPEMENTS DU XXIÈ SIÈCLE
- ATELIERS ET ENTREPÔTS
- ÉCOLES







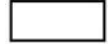




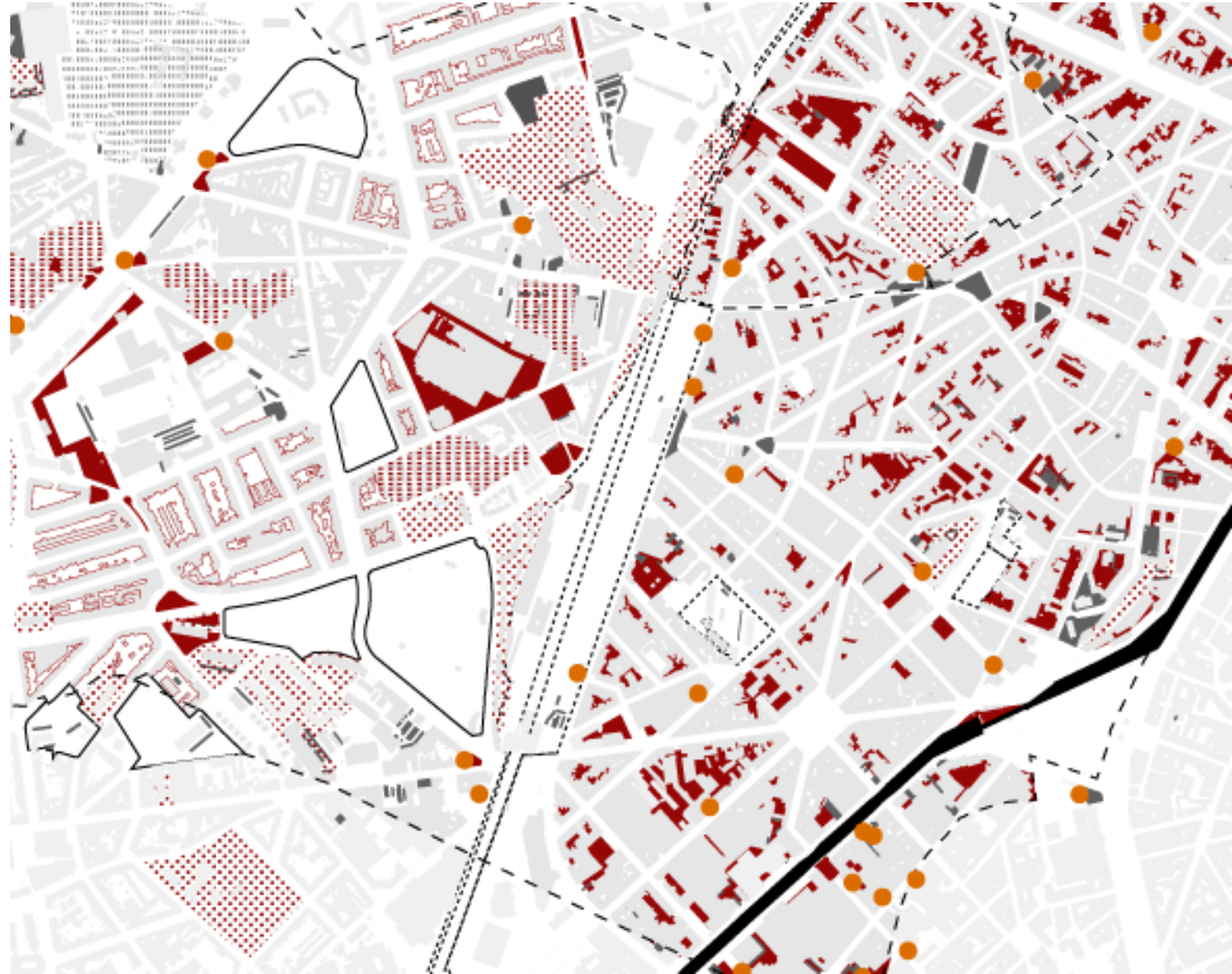
Source: Urbis, 2020



# Poreus Molenbeek poreuse

Les intérieurs d'îlot ouverts / *De interieur van het bouwblok*

-  LA VILLE DENSE
-  JARDINS DES IMMEUBLES
-  PELOUSES AUTOUR DES IMMEUBLES À APPARTEMENTS À MOLENBEEK-BAS
-  LES CITÉS À FAIBLE DENSITÉ SONT NOMBREUSES ET ONT UNE HISTOIRE RICHE À MOLENBEEK
-  PETITS ESPACES SOUS-UTILISÉS OU VACANTS TELS QUE PARKINGS ET PARCELLES NON BÂTIES
-  CIMETIÈRE
-  ESPACE VERT PUBLIC: PARC OU FORÊT
-  ESPACE VERT: NOUVEAU PARC (EN PROJET OU EN COURS)
-  PROJETS DE LOGEMENTS PUBLICS SELON LES PLANS GOUVERNEMENTAUX



Source : Perspective, brussels, 2020 ; Google Earth



# Poreus Molenbeek poreuse

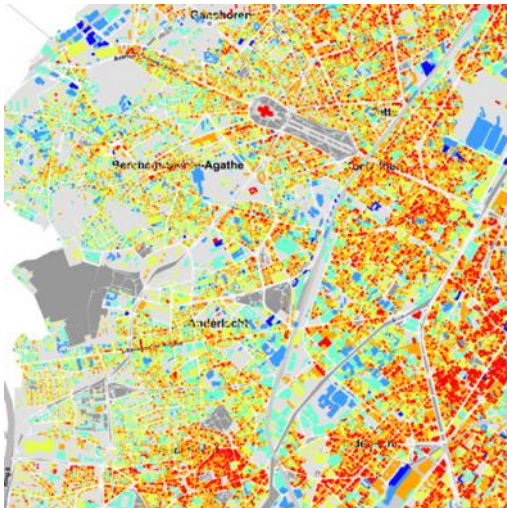
Les intérieurs d'îlot ouverts / *De interieur van het bouwblok*



## Surface imperméable

 SURFACE IMPERMÉABLE

Source: Bruxelles Environnement



## Déperdition / Verspilling

 NON PERCEPTIBLE

 TRÈS FAIBLE

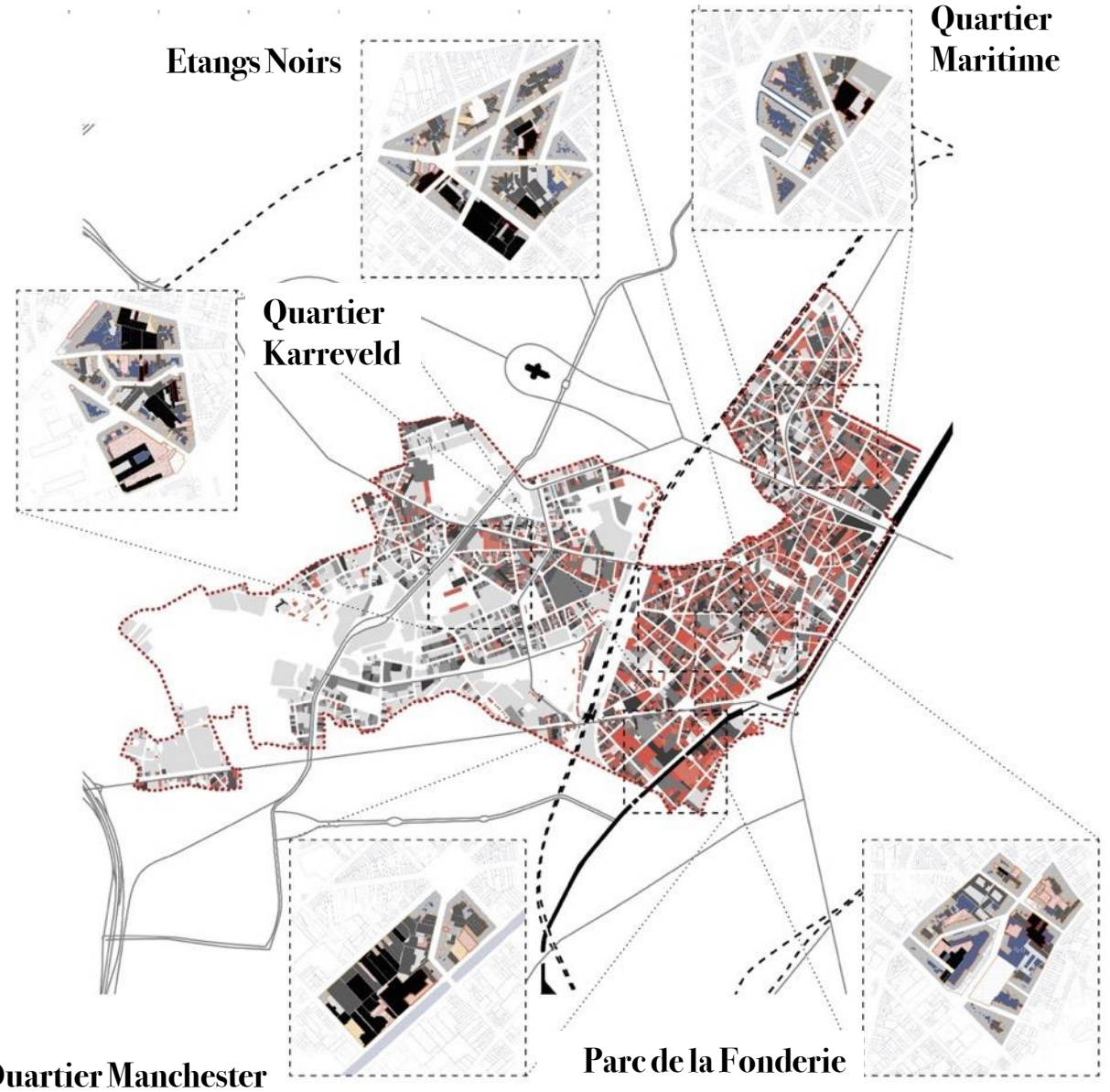
 FAIBLE

 MOYENNE

 FORTE

 TRÈS FORTE

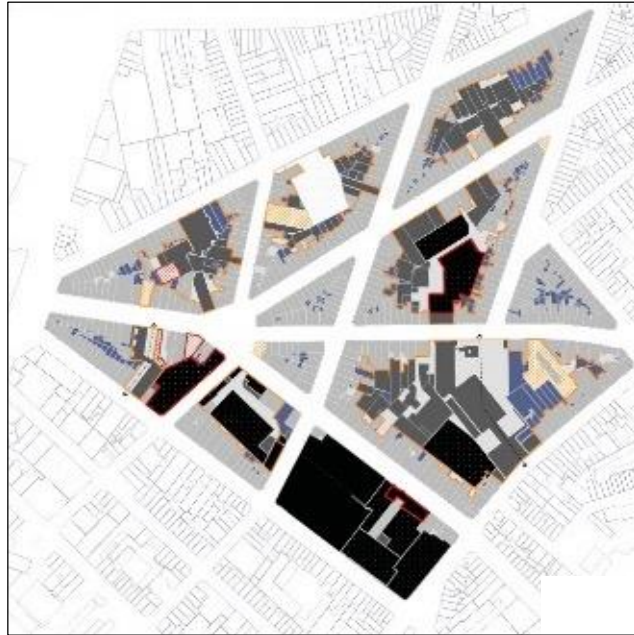
Source: Bruxelles environnement, 2020



# Poreus Molenbeek poreuse

Les intérieurs d'îlot ouverts / *De interieur van het bouwblok*

Etangs Noirs  
*Zwarte vijvers*



Rue du Gulden Bodem  
*Guldenbodemstraat*



- ENTREPÔT / ATELIER ANCIEN
- ENTREPÔT / ATELIER VIDE
- BÂTIMENT EN INTÉRIEUR D'ÎLÔT
- ▨ FRICHE

- PARKING
- ESPACE VERT PRIVÉ
- ▨ ESPACE VERT PUBLIC



Source : *Perspective*, 2019



# Poreus Molenbeek poreuse

Potentiel / *Potentieel*

- ... et si Molenbeek investissait au même temps dans les rez-de-chaussée, l'espace public et le cœur d'îlot ainsi que dans les performances énergétiques du bâti ?
- ... et si Molenbeek regagnait une qualité diffuse d'habitat ?
- ... et si la qualité et la porosité des tissus motivaient les gens à rester à Molenbeek ?
  
- ... *wat als Molenbeek tegelijk zou investeren in de benedenverdieping, de openbare ruimte en het stadscentrum, en in de energieprestaties van het gebouw?*
- ... *wat als Molenbeek een hoge levenskwaliteit heeft?*
- ... *wat als de kwaliteit en de porositeit van het weefsel mensen motiveert om in Molenbeek te blijven?*





**5 images pour le futur**  
**une vision, des priorités**  
*5 beelden voor de toekomst*  
*een visie, vele prioriteiten*

+ **culture /**  
*cultuur*

**voedend**  
**Molenbeek**  
**nourrissante**

+ **travail /**  
*werk*

**productief**  
**Molenbeek**  
**productive**

+ **qualité de vie /**  
*kwaliteit van leven*

« **stralend** »  
**Molenbeek**  
« **radieuse** »

+ **paysage /**  
*landschap*

**groen**  
**Molenbeek**  
**verte**

+ **diversité et**  
**mobilité**  
**sociale /**  
*diversiteit en*  
*sociale*  
*mobilititeit*

**poreus**  
**Molenbeek**  
**poreuse**



Quatre espaces stratégiques  
**Vier strategische ruimte**

# Quatre espaces stratégiques / *Vier strategische ruimten*

## la Membrane *het Membraan*



L'espace où le projet d'importance régionale interagit avec le système urbain existant

*Het gebied waar het regionaal significant project interageert met het bestaande stedelijk systeem*

## le Maillage *het Netwerk*



Le réseau qui crée les relations

*Het netwerk dat relaties tot stand brengt*

## le Diffus *het Diffuse*



Les lieux comprenant des éléments de diverses fonctions urbaines

*Plaatsen met elementen van verschillende stedelijke functies*

## Agents catalyseurs *Katalysatoren*



Le réseau des personnes actives dans la mise en œuvre du changement

*Het netwerk van mensen die actief zijn bij het doorvoeren van veranderingen*





# La Membrane Het Membraan

L'espace où le projet d'importance régionale interagit avec le système urbain existant

*Het ruimte waar het regionaal significant project interageert met het bestaande stedelijk systeem*



# La Membrane / Het Membraan

Gare de l'Ouest / Weststation



Source: Geopunt, Orthophotomozaïek 2018,  
wms (adapté)

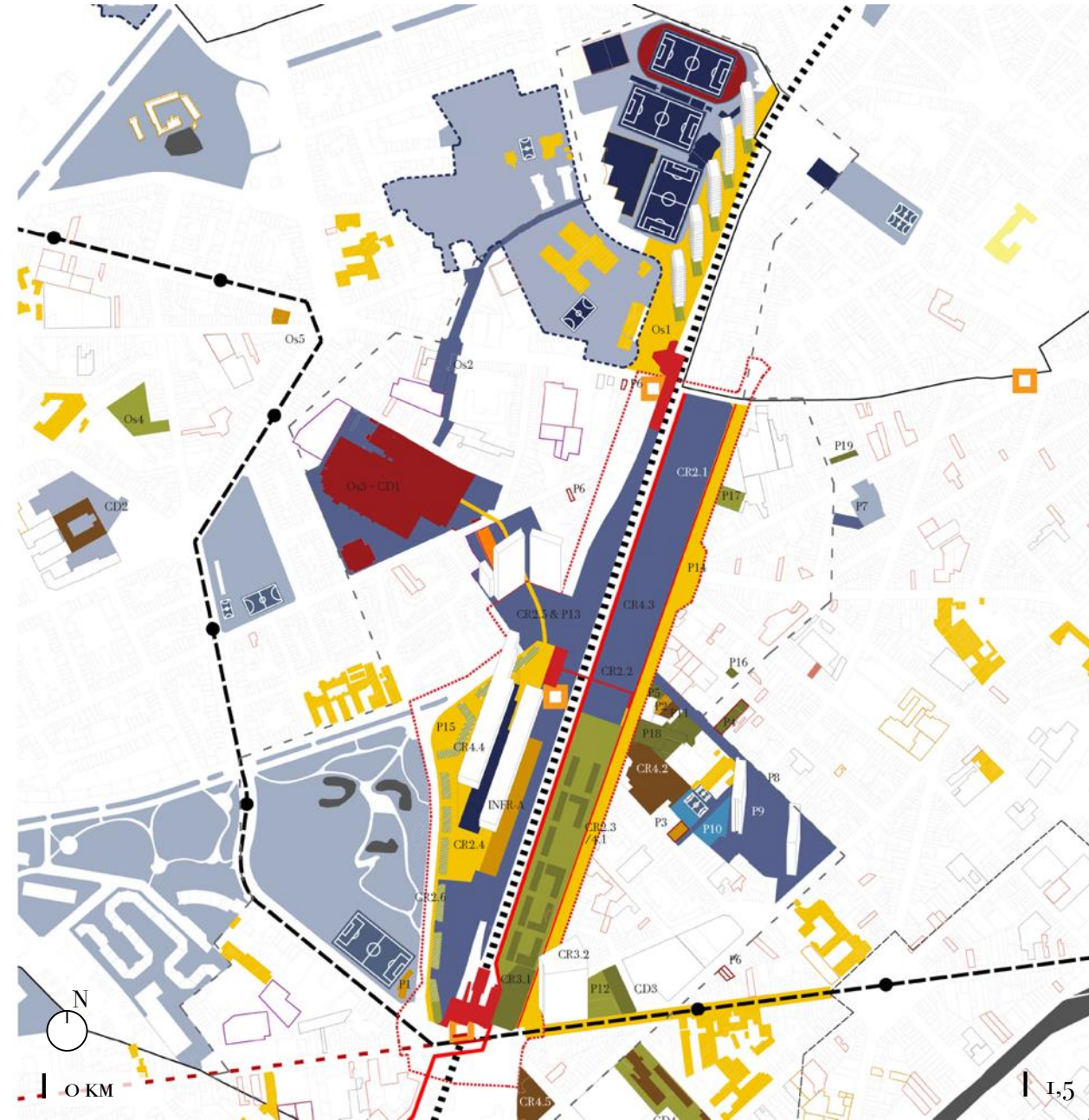


# La Membrane / Het Membraan

Gare de l'Ouest / Weststation

- AXE DOUX
- ESPACE VERT
- ESPACE POTAGER
- RÉAMÉNAGEMENT DE L'ESPACE PUBLIC
- PÔLE D'ACTIVITÉS PLURIELLES
- INFRASTRUCTURE DE PROXIMITÉ
- EQUIPEMENT DE SPORT
- LOGEMENTS
- LOGEMENT AVEC PROGRAMME MIXTE
- ACQUISITION DES IMMEUBLES
- RÉNOVATION DE L'IMMEUBLE

- ENSEIGNEMENT
- LIEU CULTUREL, D'ÉVÈNEMENTS OU ATELIER D'ARTISTES
- ACTIVITÉ DE PRODUCTION
- ENTREPÔT OU ATELIER
- ENTREPÔT OU ATELIER VIDE
- COMMERCE LIÉ À LA VOITURE
- SUPERMARCHÉ
- GARE OU STATION DE MÉTRO
- ARRÊT DE MÉTRO





# Le Maillage Het Netwerk

Le réseau qui crée les relations  
*Het netwerk dat relaties tot stand brengt*



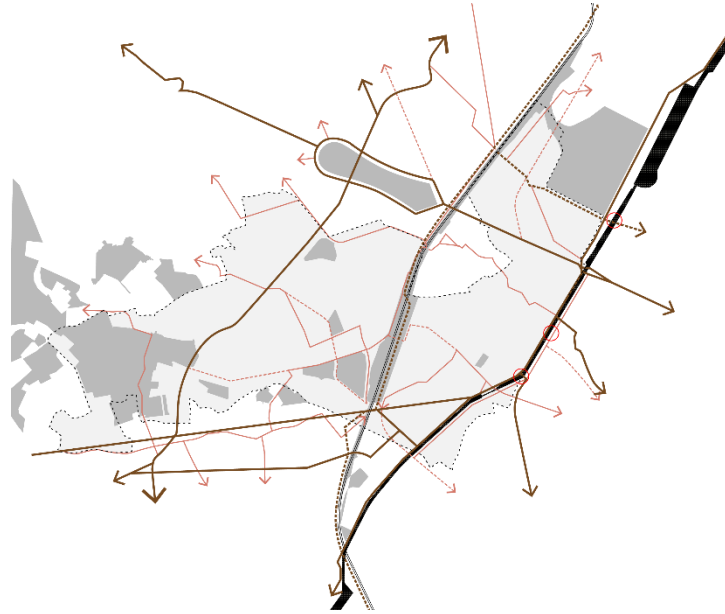
# Le Maillage / het Netwerk

Les flux: le Plan Good Move 2020-2030 / *De stromen: het Plan Goed Bewegen 2020-2030*



**À pied (piéton)**

- PIÉTON PLUS MAGISTRALE
- PIÉTON PLUS
- PIÉTON CONFORT
- - - - - TRACÉ DE LA PETITE SENNE (AJOUTÉ)
- - - - - PROMENADE VERTE (AJOUTÉE)



**À vélo**

- VÉLO PLUS SPÉCIALISATION MULTIMODALE DES VOIRIES À RENFORCER
- - - - - VÉLO PLUS À CRÉER
- VÉLO CONFORT À RENFORCER
- - - - - VÉLO CONFORT À CRÉER



**Transport Public**

- - - - - MÉTRO EXISTANT
- - - - - MÉTRO À CRÉER
- - - - - MÉTRO EN COURS D'ÉTUDE
- TRAM EXISTANT
- - - - - NOUVELLE LIGNE DE TRAM
- TC PLUS : NOUVELLE LIGNE DE TRAM
- ||||| TC PLUS À RENFORCER
- TC CONFORT
- ||||| TC CONFORT À CRÉER
- - - - - TC CONFORT À AMÉLIORER



Source: Plan Good move

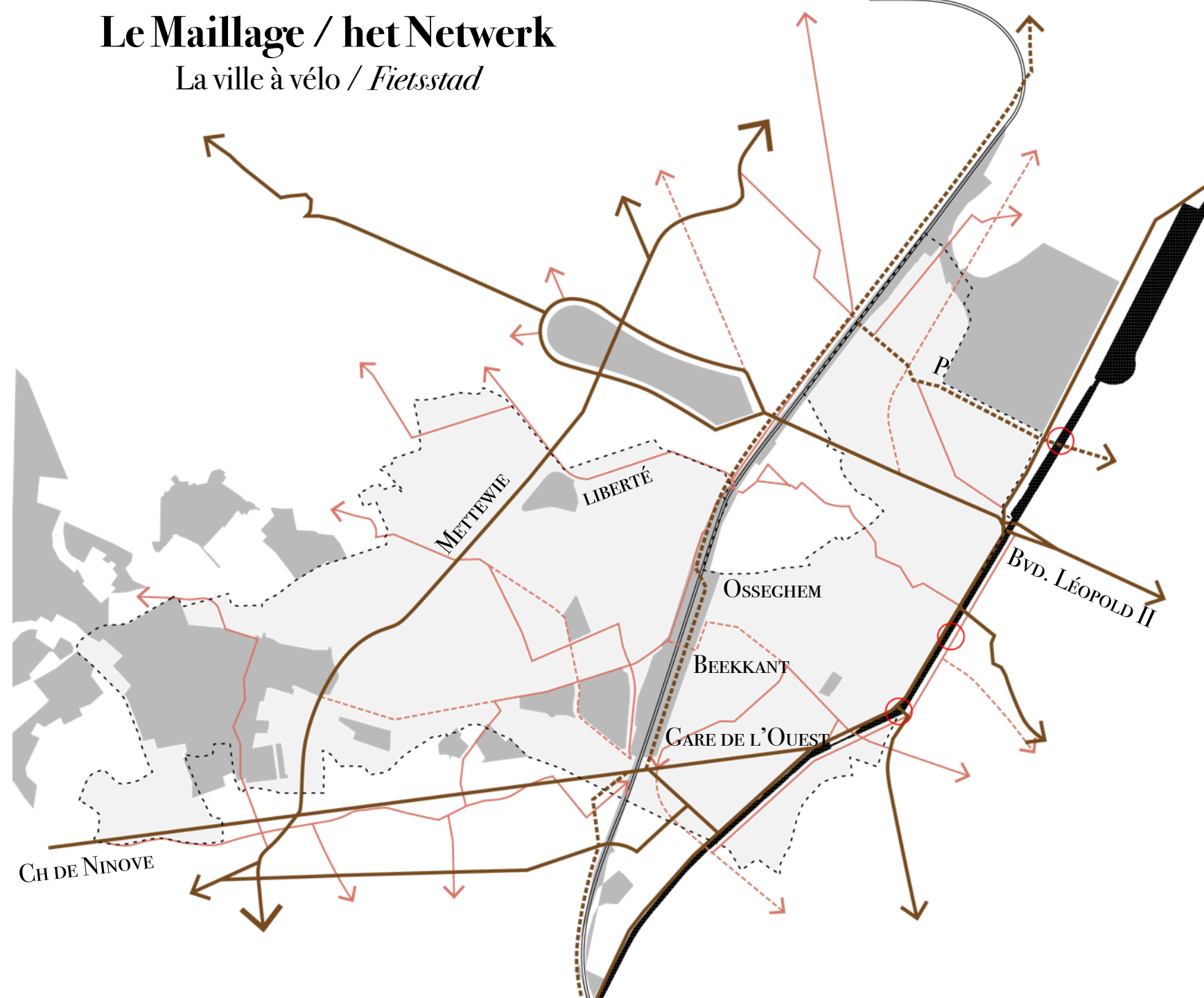
# Le Maillage / het Network

La ville à vélo / *Fietsstad*

- VÉLO PLUS SPÉCIALISATION
- MULTIMODALE DES VOIRIES À RENFORCER
- - - VÉLO PLUS À CRÉER
- VÉLO CONFORT À RENFORCER
- - - VÉLO CONFORT À CRÉER







Source: Plan Good move

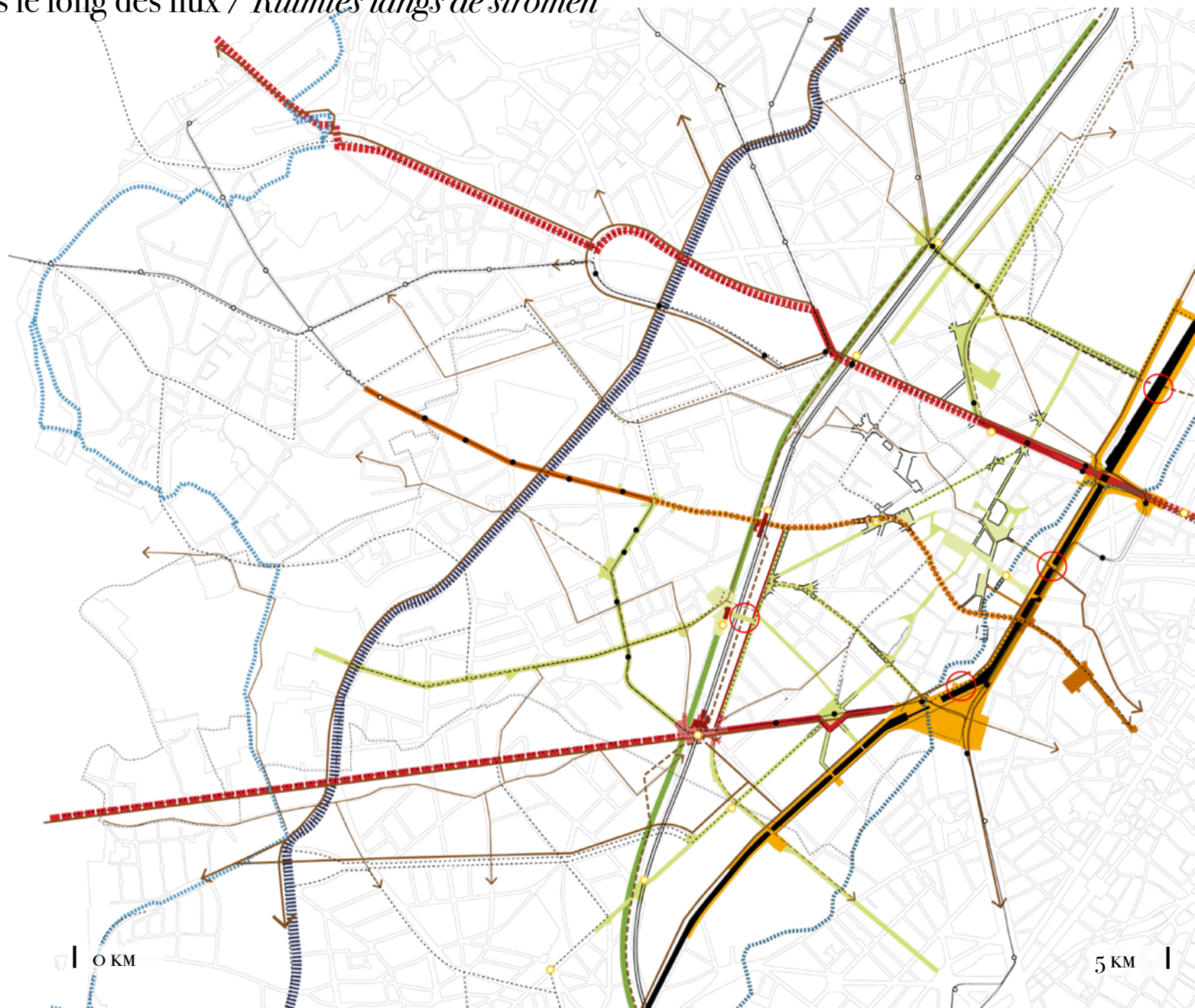





# Le Maillage / het Netwerk


Les espaces le long des flux / *Ruimtes langs de stromen*

-  AXE CANAL
-  AXE L28
-  AXE PARKWAY METTEWIE (AVEC TRAM PLANIFIÉ)
-  LE TRACÉ DE LA PETITE SENNE
-  LA PROMENADE VERTE
-  BOULEVARD URBAIN AVEC LIGNE DE TRAM
-  BOULEVARD URBAIN AVEC LIGNE DE TRAM PLANIFIÉE / ÉTUDE EN COURS
-  BOULEVARD URBAIN SANS LIGNE DE TRAM
-  RUE COMMERÇANTE À L'ÉCHELLE MÉTROPOLITAINE AVEC LIGNE DE TRAM
-  RUE COMMERÇANTE À L'ÉCHELLE MÉTROPOLITAINE SANS LIGNE DE TRAM
-  RUE / PLACE COMMERÇANTE
-  RUE / PLACE COMMERÇANTE À RENFORCER
-  RÉSEAU PIÉTON PRINCIPAL
-  RÉSEAU PIÉTON MAGISTRAL (PROJET 'STEENWEG' EN COURS)
-  PISTE CYCLABLE À L'ÉCHELLE MÉTROPOLITAINE



# Programme de développement territorial (à développer) / Territoriaal ontwikkelingsprogramma (nog te ontwikkelen)

 **Canal vivant / *Levend kanaal***  
PRODUCTIEF MOLENBEEK PRODUCTIVE +  
VOEDEND MOLENBEEK NOURRISSANTE

 **Plateforme urbaine L28 / *Stedelijk platform L28***  
STRALEND MOLENBEEK RADIEUSE +  
VOEDEND MOLENBEEK NOURRISSANTE

 **Le Parkway Mettwie / *De Mettwie Parkway***  
GROENE MOLENBEEK VERTE +  
STRALEND MOLENBEEK RADIEUSE

 **Réseau vert / *Groene netwerk***  
GROEN MOLENBEEK







# Le Diffus Het Diffuse

Un grand projet d'interventions diffuses  
*Een groot project van diffuse interventies*

# Le Diffus / *Het Diffuse*

5 stratégies / *5 strategieën*

## Stratégie 1

Augmenter l'attractivité résidentielle en investissant sur la qualité du bâti / *De aantrekkelijkheid van woningen vergroten door te investeren in de kwaliteit van het gebouw.*

## Stratégie 2

Mixer les fonctions urbaines et adapter les bâtiments / *Vermenging van stedelijke functies en aanpassing van gebouwen*

## Stratégie 3

Augmenter les espaces perméables et gérer les eaux pluviales en surface / *De doorlaatbare ruimten vergroten en het regenwater aan de oppervlakte beheren*

## Stratégie 4

Retrouver de la nature en ville / *De natuur in de stad herstellen*

## Stratégie 5

Dessiner l'espace pour impulser de nouveaux modes de déplacement / *Het ontwerpen van ruimte om nieuwe vervoerswijzen aan te moedigen*







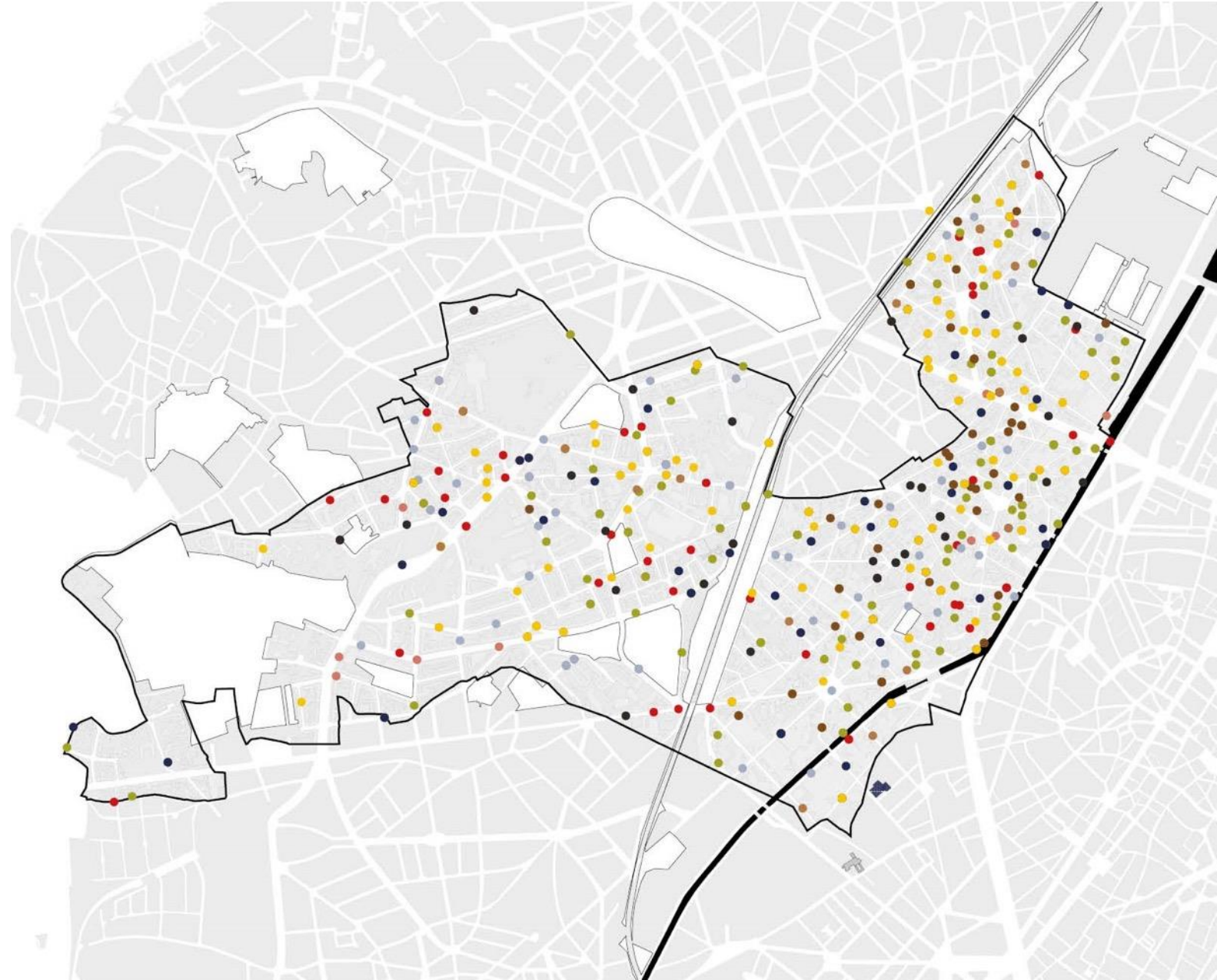
# Agents catalyseurs Katalysatoren

Le réseau des personnes actives dans la mise en œuvre du changement  
*Het netwerk van mensen die actief zijn bij het doorvoeren van veranderingen*

# Agents catalyseurs / Katalysatoren

Localisation des différents types d'ASBLs / *Locatie van de verschillende soorten NPO's*

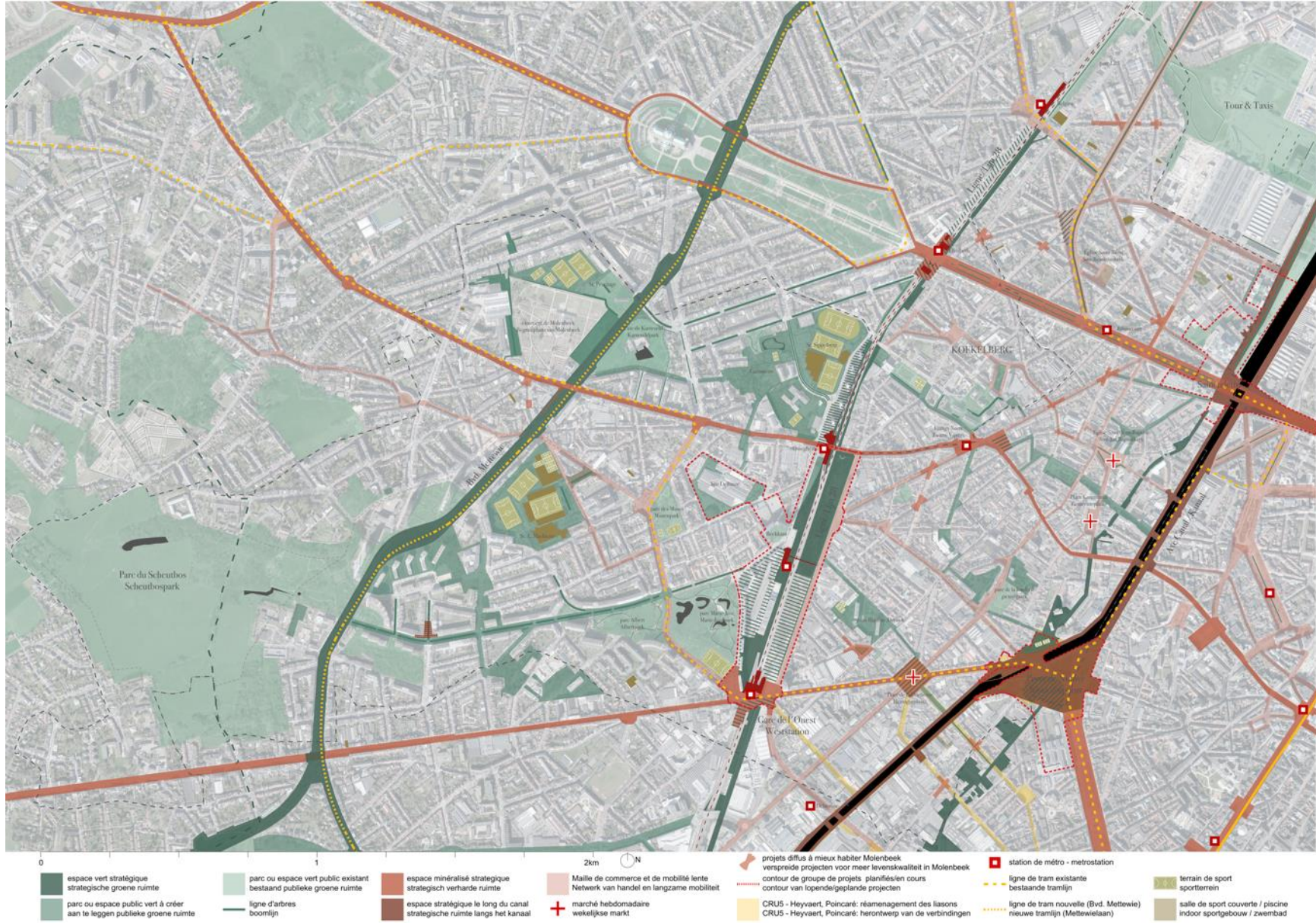
- ACTION SOCIALE
- ACTIVITÉS DES ORGANISATIONS PROFESSIONNELLES, PATRONALES ET ÉCONOMIQUES
- ACTIVITÉS SPORTIVES ET RÉCRÉATIVES
- CRÉATIVE ET CULTURE
- ENSEIGNEMENT ET ACCUEIL POUR LES JEUNES
- ORGANISATIONS RÉLIGIEUSES ET PHILOSOPHIQUES
- RESTAURATION
- SANTÉ HUMAINE
- SERVICES DE PROXIMITÉ (SANS LIEN AVEC L'ALIMENTATION OU LA SANTÉ)
- ESPACE VERT





**Cinq tables rondes**  
**Vijf ronde tafels**

# Molenbeek





# Gare de l'Ouest



- ESPACE VERT STRATÉGIQUE**  
*strategische groene ruimte*
- PARC OU ESPACE PUBLIC VERT À CRÉER**  
*aan te leggen publieke groene ruimte*
- PARC OU ESPACE PUBLIC VERT EXISTANT**  
*bestaand publieke groene ruimte*
- ESPACE MINÉRALISÉ STRATÉGIQUE**  
*strategisch verharde ruimte*
- ESPACE STRATÉGIQUE LE LONG DU CANAL**  
*strategische ruimte langs het kanaal*
- MAILLE DE COMMERCE ET DE MOBILITÉ LENTE**  
*netwerk van handel en langzame mobiliteit*
- PROJETS DIFFUS À MIEUX HABITER MOLENBEEK**  
*verspreide projecten voor meer levenskwaliteit*
- PROJETS PLANIFIÉS / EN COURS**  
*lopende/geplande projecten*
- MARCHÉ HEBDOMANTAIRE**  
*wekelijkse markt*
- ÉQUIPEMENTS SOCIOCULTURELS**  
*socio-culturele faciliteiten*
- MAGASIN LIÉS À L'ALIMENTATION**  
*voedselgerelateerde winkels*
- ÉCOLES**  
*scholen*
- ENTREPÔT / ATELIER SOUS-UTILISÉ**  
*ondergebruikt magazijn / werkplaats*
- TERRAIN DE SPORT**  
*sportterrein*
- SALLE DE SPORT COUVERTE / PISCINE**  
*indoor sportgebouw / zwembad*
- STATION DE MÉTRO**  
*metrostation*
- LIGNE DE TRAM**  
*tramlijn*



# Mode d'emploi

Double clic sur le post-it à droite, écrivez vos avis et bougez-le sur la carte

# Instructies

Dubbel-klik op de post-it (rechts), schrijf uw mening en sleep het op de kaart

# Lien

<https://app.mural.co/t/studiopaolavigano8852/m/studiopaolavigano8852/1632996094122/ba0b279f0bb79c73cfeaf5c91853fdeb4e8a05b4?sender=u1a8c0acab43cdf8e6f084450>



## MOLENBEEK 2050

Donnez votre avis sur les futurs aménagements urbains dans vos quartiers !  
Geef uw mening over mogelijke stadsontwikkelingen in uw buurt!

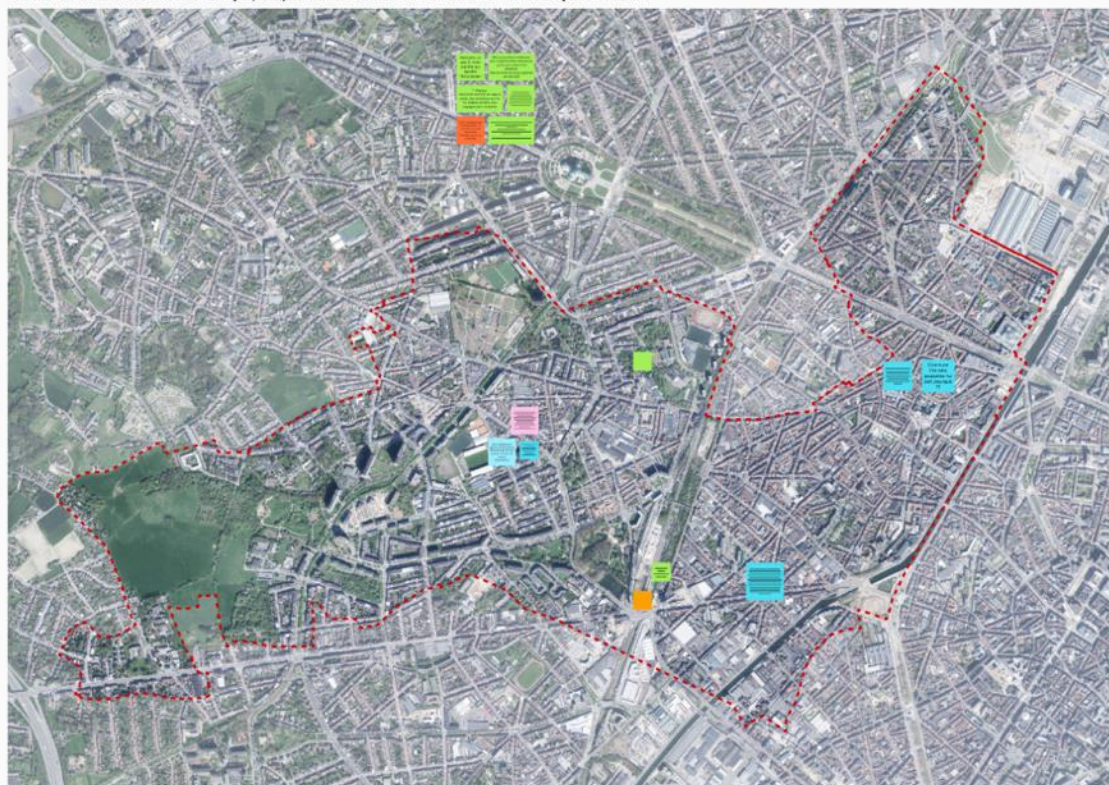
### MODE D'EMPLOI / INSTRUCTIES VOOR GEBRUIK

#### DOUBLE CLIC SUR LE POST-IT À DROITE, ÉCRIVEZ VOTRES AVIS ET BOUGEZ-LE SUR LA CARTE

La carte ci-dessous montre la commune de Molenbeek dans son intégralité. À côté vous trouverez les 5 images décrites dans la vision qui abordent respectivement les thèmes de la **culture** (Molenbeek nourissante), du **travail** (Molenbeek productive), de la **qualité de vie** (Molenbeek "radieuse"), du **paysage** (Molenbeek vert), et finalement, de la **diversité et mobilité sociale** (Molenbeek poreuse). A chaque image correspondent des questions spécifiques: vous êtes libre d'y répondre sur un post-it de la couleur correspondant et le placer sur la carte, sur la partie de Molenbeek à laquelle vous vous référez (par exemple, je met un post-it en Chaussée de Gand si je parle de la mobilité du quartier Historique). En plus, au dessous de la carte, vous trouverez les espaces pour des commentaires libres.

#### DUBBEL-KLIK OP DE POST-IT (RECHTS), SCHRUF UW MENING EN SLEEP HET OP DE KAART

De kaart hieronder toont de volledige gemeente Molenbeek. Daarnaast vindt u de 5 beelden die in de visie worden beschreven en die respectievelijk betrekking hebben op de thema's **cultuur** (Voedzaam Molenbeek), **werk** (Productief Molenbeek), **levenskwaliteit** (Stralend Molenbeek), **landschap** (Groen Molenbeek), en tot slot **diversiteit en sociale mobiliteit** (Poreus Molenbeek). Bij elk beeld horen specifieke vragen: u kunt ze beantwoorden op een post-it van de overeenkomstige kleur en die op de kaart leggen, op het deel van Molenbeek waarnaar u verwijst (ik leg bijvoorbeeld een post-it in Steenweg op Gent als ik het over de mobiliteit van de Historische wijk spreek). Bovendien vindt u onder de kaart de ruimte voor vrije commentaar.



Commentaires libres / Vrije opmerking



### Molenbeek nourissante: la culture

**Activités culturelles permanentes**  
Quelles activités culturelles sont présentes dans votre quartier? Quels activités vous désirez et où?

**Événements culturels**  
Quels événements se déroulent dans votre quartier (soit façon hebdomadaire, mensuelle, annuelle)? Quel type d'événements voudriez-vous (ou ne voudriez pas) dans votre quartier? Est la diversité culturelle bien représentée dans votre quartier?

**Approvisionnement nourriture**  
Où achetez-vous vos nouriture (marché, supermarché, petits commerces)? Comment y allez-vous? Êtes-vous satisfait de la qualité de la nourriture à disposition?

**Potagers collectifs**  
Où se trouvent des potagers collectifs à votre connaissance? Quels endroit pourraient accueillir des potagers collectifs?

### Molenbeek productive: le travail

**Activités productives**  
Quels types de travail voudriez-vous avoir dans votre quartier? Où?

**Compatibilité des fonctions / nuisances liés aux activités**  
Quels activités économiques/commerces produisent des nuisances (pollution acoustique, de l'air, trafic)? Où?

**Insertion socio-professionnelle**  
Quels initiatives soutiennent l'insertions socio-professionnelle?

**Économie circulaire**  
Utilisez-vous un atelier de récupération, réparation et remise à neuf d'objets, meubles, gainéris? Où pourrait-il s'installer?

**Économie informelle**  
Où avez-vous trouvé des économies informelles? Quels sont les obstacles à leurs régularisation selon vous?

### Molenbeek "radieuse": la qualité de vie

**Équipements urbains et de loisir**  
Est-ce que il y a assez d'écoles, centre sportifs, équipements publics? Où trouvez vous une manque?

**Espaces publics et leurs connexions**  
Quels espaces publics sont les plus dégradés? Quels voiries seraient besoin de réaménagement?

**Mobilité**  
Quels trajets sont pour vous les plus faciles et quels sont plus difficiles ou dangereux? Est la mobilité vers le lieu de travail un poids pour vous? Pourquoi?

**Sécurité et territorialisation**  
Quels lieux vous trouvez plus dangereux? Quels lieux sont appropriés par les garçons? Dans quels lieux les filles et les femmes se sentent moins à l'aise?

**Patrimoine**  
Quels sont les lieux qui vous rendent fier d'habiter à Molenbeek? Et quels vous rendent moins fier? Quels bâtiments et espaces mériteraient d'être parti du patrimoine de Molenbeek?

### Molenbeek vert: le paysage

**Parcs et espaces verts**  
Où est-ce que manque aux espaces verts que vous fréquentez? Quels espaces public auraient besoin de plus d'arbres? Pourquoi?

**Utilisation des sols et végétalisation**  
Quelles voiries et intérieur ci loba pourraient avoir plus d'herbe, buissons et arbres?

**Gestions des eaux**  
Où trouvez-vous des dégâts liés à l'eau? Inondations, fuites d'eau, etc? Ou voudriez vous avoir des jeux d'eau et des fontaines?

**Biodiversité**  
Où vous trouvez plus d'animaux et de plantes? Connaissez-vous des endroit avec une forte biodiversité?

### Molenbeek poreuse: la diversité et la mobilité sociale

**Renovation du bâti**  
Quels bâtiments auraient besoin de renovation? Pourquoi?

**Valorisation du bâti**  
Quels bâtiments mériteraient selon vous d'être mieux utilisé et valorisés?

**Mixité**  
Quels lieux dans votre quartier ont plus de mixité entre zones résidentielles, commerciales, productives? Quels espaces publics pourraient être mieux utilisés par les rez-de-chaussée?

**Mobilité sociale**  
Pensez-vous que le fait d'habiter à Molenbeek vous entrave l'accès à certains services ou à certains travaux? Pourquoi?