



**Dakgoot** : wit 0500N

**Buitenschrijnwerk** :  
Kleurenkaart donkere kleuren indien hout of gelakt aluminium  
of vernis indien oorspronkelijk gevernist hout.

**Bepkeistering**: kleurenkaart  
lichte tinten

**Borstwering, inkomdeur** :  
Kleurenkaart donkere tinten

**Sokkel** : ruw gelaten  
indien blauwe hardsteen

**Onderbouw** : kleurenkaart donkere  
tinten of ruw gelaten indien blauwe  
hardsteen

**Raamomlijstingen, vensterbanken, kordonlijsten, siermotieven** : wit 0500N  
Of ruw gelaten indien blauwe hardsteen of  
zelfde kleur als de bepleistering



## Aanbevelingen met betrekking tot de kleurkeuze voor gevels en bepleistering

Onderhavige kleuraanbevelingen zijn van toepassing op vergunningsaanvragen of op stedenbouwkundige vergunningsaanvragen in het kader van gevelrenovatie.

De aanbevelingen zijn enkel toepasbaar op te renoveren gepleisterde gevels, waarbij een kleurenharmonie dient gerespecteerd met de rest van de bebouwde of te bouwen omgeving : baksteen, cementering, hout,...

De aanbevelingen zijn van toepassing op het oude weefsel, hoofdzakelijk 19de eeuws, van het grondgebied van de gemeente Molenbeek. Verwijzend naar de GBP is het bedoelde toepassingsveld dit van de GCHEWS (gebied van historische of esthetische waarde of voor stadsverfraaiing).

Een kleurenkaart van 28 lichte tinten is van toepassing voor de gevelbepleistering. (Zij bevat 12 blauwe en groene, 8 beige-gele en 8 grijs-rose).

Een kleurenkaart van 32 donkere tinten is van toepassing voor het schrijnwerk, het ijzerwerk, de onderbouw, gelijkvloerse handelsruimten. Zij bevat 8 blauwe, 8 groene, 8 grijze, 8 rode tinten. Ingeval van een opeenvolging van een reeks gepleisterde gevels zal men ervoor zorgen geen 2 identieke kleursorten naast elkaar te gebruiken (bv 2 soorten blauw, 2 soorten geel).

Voor een betere leesbaarheid en om te streven naar continuïteit worden de dakgoten wit geschilderd ; zo zullen de kordons en decoratieve banden ook ofwel wit zijn, ofwel dezelfde kleur als de gevelbepleistering ofwel ruw gelaten in het oorspronkelijk materiaal (grijs).

Voor de leesbaarheid van de verhoudingen leeg-vol en het benadrukken van de lijstwerkpatronen zullen de omlijstingen van de gevelopeningen en sierlijsten wit geschilderd worden (benadrukken van schaduw- en lichtspel) of in de kleur van de gevelpleister.

### Aanbevelingen in functie van de materialen

De bakstenen gevels bedoeld als zichtmetselwerk zullen in hun oorspronkelijke staat behouden blijven (indien nodig gereinigd te worden).

De gevels in afgekapte baksteen zullen herpleisterd of geschilderd worden. De steen, doorgaans blauwe hardsteen, zal niet geschilderd worden behalve indien hij nefaste kwaliteitsgebreken vertoont.

## Bijzondere gevallen

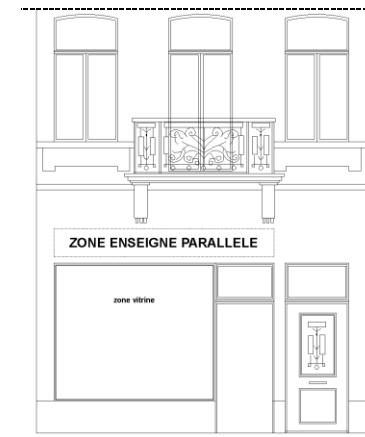
### Het Gemeenteplein

Gezien het bijzonder karakter van neoklassieke totaalarchitectuur moeten de gevelrenovatie-aanvragen van de gebouwen gelegen op het Gemeenteplein de overheersende kleuren respecteren, met name het wit en het gebroken wit.



### De winkelpuien

De renovatie-aanvragen van gevels met een handelsgelijkvloers dienen in hun geheel beschouwd te worden. In het gevelrenovatieproject zal rekening moeten gehouden worden met de winkelpui, de plaatsing en de kleuren van het uithangbord.



**De verdiepingen** :  
Bepkeistering : kleurenkaart  
lichte tinten

**De sokkel** :  
Bepkeistering : kleurenkaart  
donkere tint in harmonie  
met de verdiepingen of ruw  
gelaten indien blauwe  
hardsteen

## De procedure

Elke aanvraag tot het renoveren van gevels en bepleisteringen ingediend bij het College van Burgemeester en Schepenen wordt op volgende wijze behandeld :

1. Indien de aanvraag conform de aanbevelingen is zoals bepaald in artikel 4, volstaat een gewone vergunning van de Dienst Stedenbouw ;
2. Indien de aanvraag niet-conform de aanbevelingen is (artikel 4), is een vergunning door het College van Burgemeester en Schepenen vereist.

**De aanbevelingen zijn goedgekeurd door het College van Burgemeester en Schepenen van Sint-Jans-Molenbeek op datum van 30.4.2004**

### Kleurenkaart lichte tinten



#### REFERENTIES NCS

S0520 G10Y	S0510 G10Y	S 1002B
S1020 G20Y	S0520 R80B	S1020 B10G
S1010 G50Y	S1010 B70G	S1020 R80B
S0520 G30Y	S1010 B10G	S1010 G



#### REFERENTIES NCS

S 1002 R	S0505 R50B	S1005R	S0502 Y
S1005 R50B	S1002B	S0510 Y20R	S0505 R
S1502 G50Y	S1502 Y50R	S0503G50Y	S1005Y40R
S1502 R	S1002 R50B	S0510 Y10R	S 0505Y

### Kleurenkaart donkere tinten

(schrijnwerk, ijzerwerk, onderbouw)



#### REFERENTIES NCS

S7020 R90B	S6020 B	S7020 R	S8010 Y10R
S4040 R90B	S6030 B	S7005 R40B	S8502 B
S4020 R80 B	S5540 R90B	S7005 R70B	S5005 Y80R
S5030 R90B	S6020 R70B	S8502 Y	S7005 Y50R



#### REFERENTIES NCS

S5040 R	S4040R10B	S6030B10G	S5030B30G
S5040 Y90R	S2070R10B	S6020B50G	S5020B10G
S6030 R30B	S3020 R	S4010B70G	S6020B10G
S4050 R	S4050Y90R	S5030 B	S6030B30G

Deze kleurenkaart is geen getrouwe weergave van de originele kleuren en wordt enkel ten titel van inlichting gegeven

Verantwoordelijke uitgever:  
Dienst Stedenbouw van Sint-Jans-Molenbeek  
20 Groot van Vlaanderenstraat 1080



DIENST STEDENBOUW

Sint-Jans-Molenbeek

# Kleur in Molenbeek

Aanbevelingen in verband met kleur voor de renovatie van gepleisterde gevels